



链滴

[泰国] 普吉镇怀旧之旅 普吉 布吉岛散策 地图 _ 周日大坡夜市! 季奥纳多 《海滩》拍 摄地

作者: [spr77](#)

原文链接: <https://ld246.com/article/1677396478937>

来源网站: 链滴

许可协议: [署名-相同方式共享 4.0 国际 \(CC BY-SA 4.0\)](#)

王家卫的电影里

有不少旧时代的场景

据闻除了澳门外

有部分位于泰国取景

虽然不确定到底有没有在泰国拍摄

但要出发到普吉前

早就被普吉镇的浓浓怀旧风味所吸引在这个金钱当道的时代里个人觉得古迹算是非常有魅力的存在除需要大笔资金建造之外还需要时间、美感、保存等才能从岁月的巨轮中留下来



这天因为是包车从巴东海滩

一路往普吉镇玩过去

所以是搭私家车前往的

一路上因为车体比较大、相当舒适的关系

路途也不觉得远了包车导览普吉岛(半天/一天): <https://www.klook.com/zh-TW/activity/823-phuke-private-car-charter-phuket/?aid=31>



普吉镇散步地图



到了普吉镇一带便请司机大哥
放我们在 Yaowarat Road 跟 Dibuk Road 交叉口下车
Yaowarat Road 这带对于我这种老房子迷来说
简直就是宝藏区
一路上许多未整修、看起来没什么维护的房子
整个看到都出神了





转角路口有个乐天大排档集合处
肚子饿的话可以在这边垫垫肚子
蛮多小吃可以选的



各式小吃聚集



0



天气热虽热
但这边大排档倒是蛮干净的
每个摊子都有 Clean Food 认证标章

吃了也没有觉得什么不适
算是相当清洁的摊贩



泰式春卷
有点吃不惯酱料的口味
还是比较喜欢台湾改良过的味道



华人菜色炒贵刁(炒粿条)

这道菜个人觉得很难出错

台湾、新加坡、泰国都随便找摊子吃

还没吃过难吃的炒粿条

这边的当然也很好吃

给它 5 颗星满分



串烧虽是大排档盘子什么的都很干净而且味道也很好推荐这道给大家



原文链接: [\[泰国\] 普吉镇怀旧之旅_普吉_布吉岛散策地图_周日大坡夜市! 李奥纳多《海滩》拍摄地](#)

然后就是超好喝的阿华田跟香蕉牛奶了
香蕉牛奶是喝的到颗粒现打的
整个很浓稠 CP 值相当高



吃完开始逛老街后发现
原来普吉镇就是一种旧时代唐人街的概念
随处都可以看的到中文
或是华人文化的踪迹



原文链接: [\[泰国\] 普吉镇怀旧之旅_普吉_布吉岛散策地图_周日大坡夜市! 李奥纳多《海滩》拍摄地](#)



当然翻修过、商业气息浓厚的店铺也不少
不过个人比较偏好
随时要倒塌的那种旧屋
就没有多留意这些新店面了



在 Yaowarat Road 跟 Thalang Road 交叉口这边

有一间 Thave Tro 手做冰淇淋店
觉得太热需要消暑一下的话
可以试试这家的口味
各式冰淇淋都蛮好吃的
口味多而新奇
就连甜筒也有多种口味可选择





第二站是 Rommanee 巷这边
这条巷子是有名的拍照景点
很多翻修过、开着凉滋滋冷气的咖啡厅



第三站来到 Thalang Road

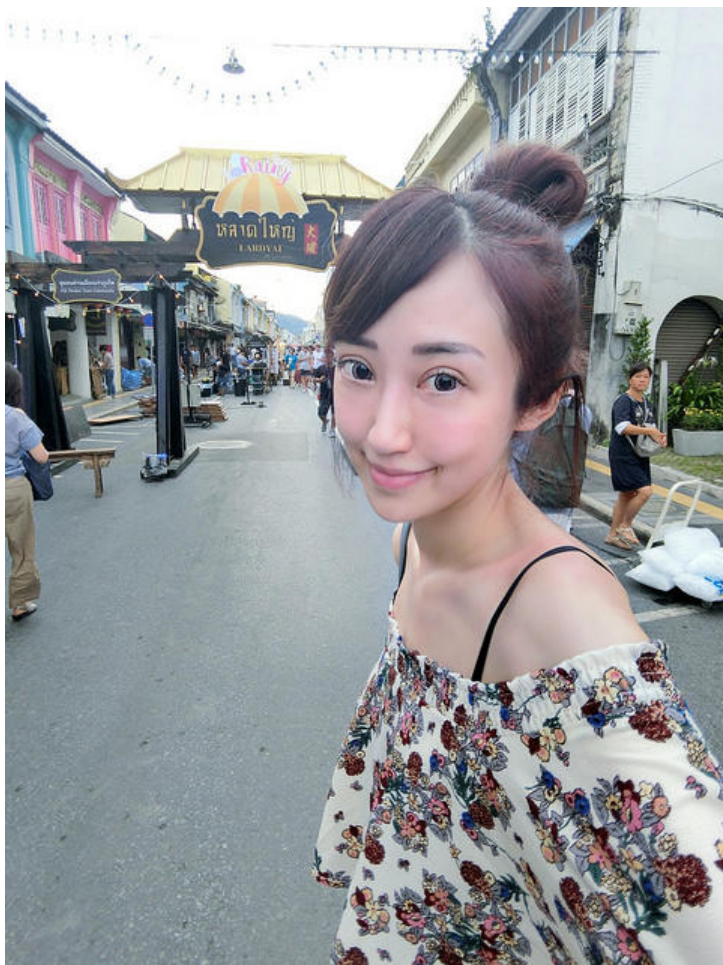
要来普吉镇的话

建议可以选定周日参观

因为这边周日有相当文创的大坡夜市可以逛

摊位不仅很有设计感

看起来还美味、又干净





觉得这才称得上是文创夜市吧
台湾的文创夜市
好像还没这么有设计感









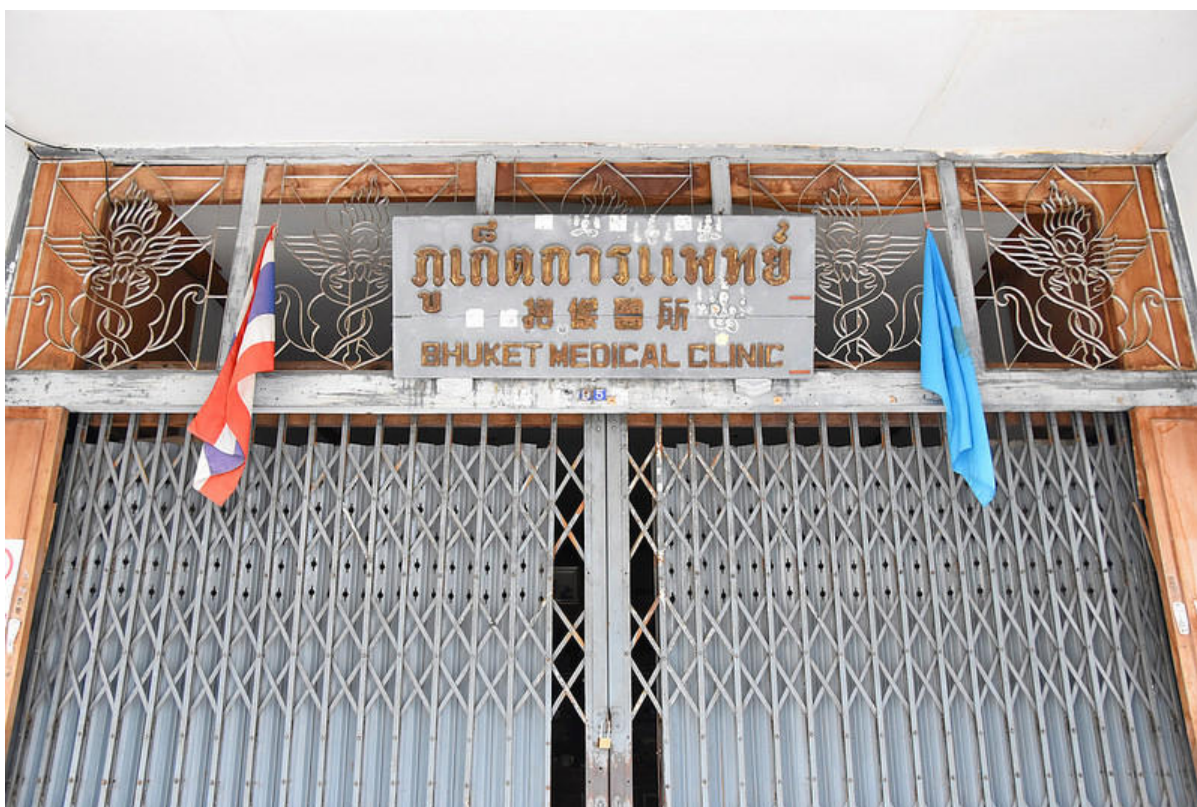
Thalang Road 上的抱杰医所

说到普吉这个名字中译似乎没什么定调

台湾叫普吉、香港叫布吉

普吉岛上旧诊所写抱杰

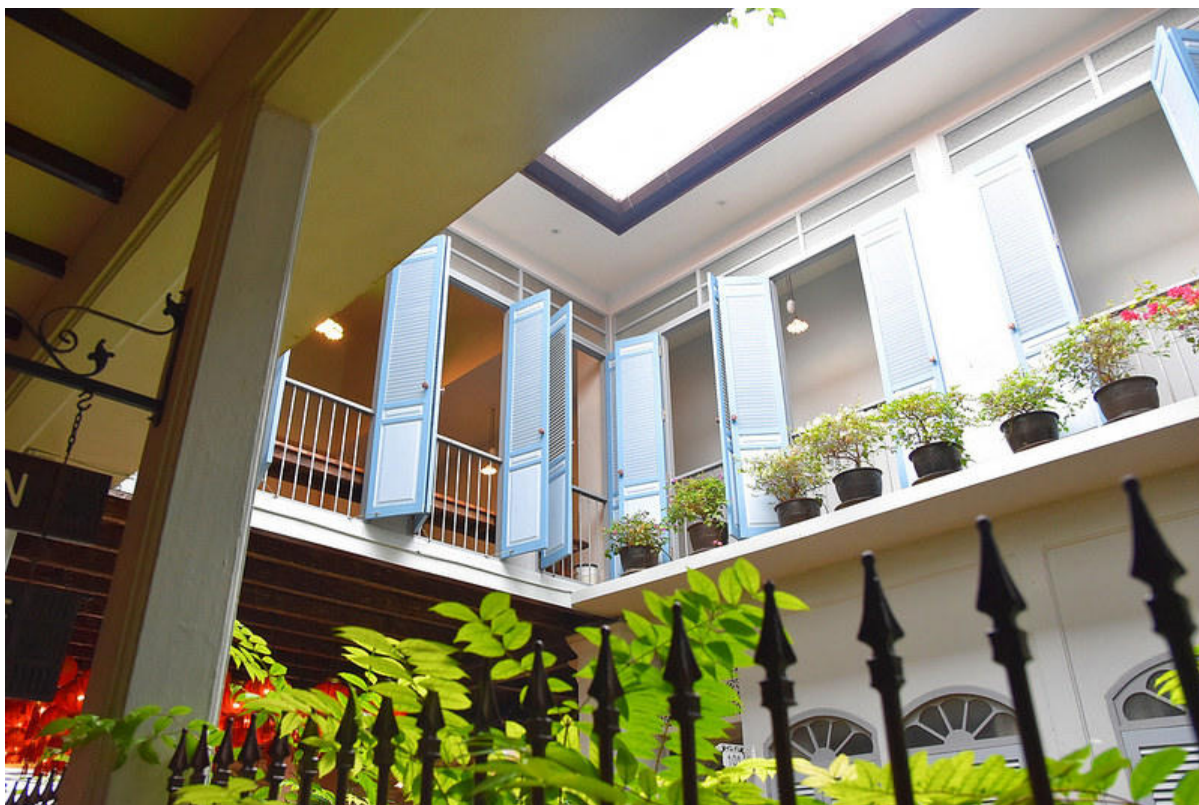
只能说一个普吉各自表态





第四站是李奥纳多皮卡丘电影《海滩》内出现过的
昂昂/安安回忆酒店 The Memory at On On Hotel
其实在普吉岛的时候
一直有种在澳门的错觉
街道上都是相同的中葡式建筑
安安回忆酒店从 1927 年创立至今
跟澳门的古迹一样
都是近百年的老宅







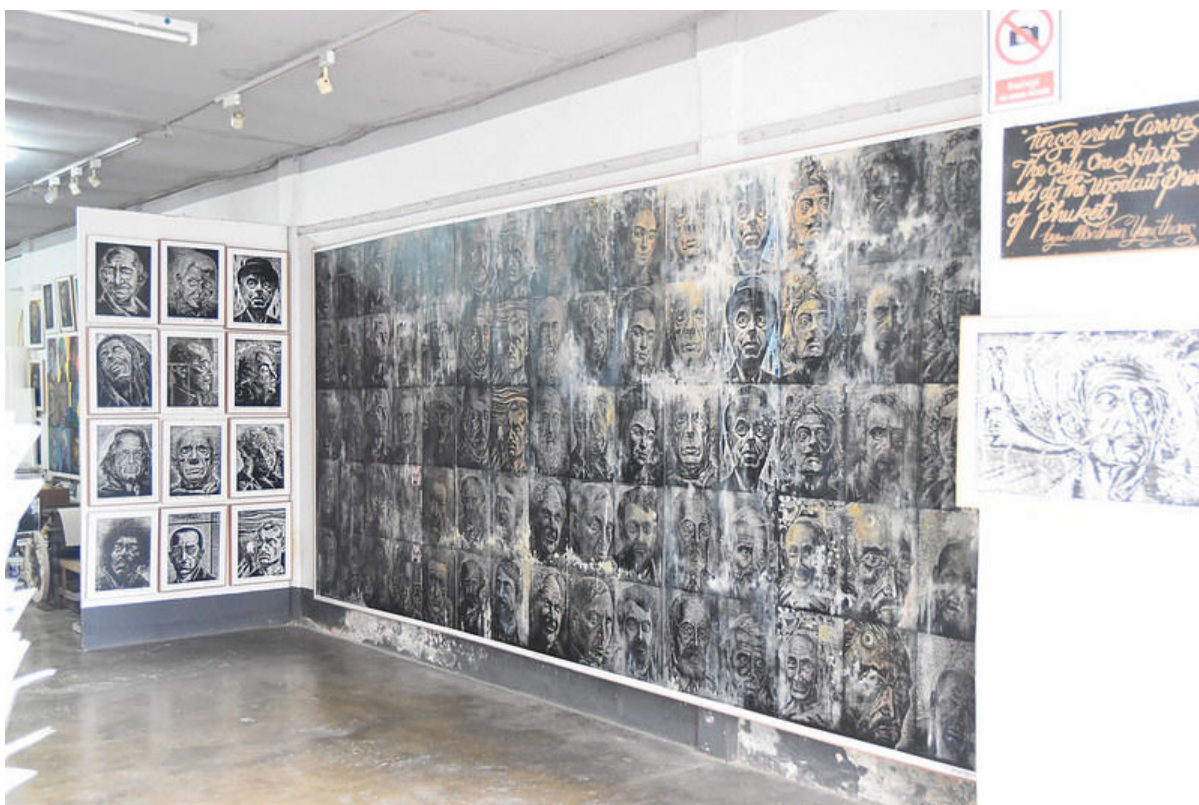
楼梯也有入镜







普吉镇一带还蛮多艺术家驻足的
像是这间简直是伊藤润二风的艺廊





第五站是创立于 1889 年的定光堂
上一篇部落格有提过
普吉岛简直是宗教大总汇
从道教一路到锡克教、东正教这种台湾看都没看过的宗教
在这边都可以找到
定光堂从外观上
一看就知道是间标准的道教寺庙



原文链接: [\[泰国\] 普吉镇怀旧之旅_普吉_普吉岛散策地图_周日大坡夜市! 李奥纳多《海滩》拍摄地](#)



简直就是回到台湾一样



最後一站來到泰華博物館

這邊原先是華人學校

現改建成博物館

無奈來的時間太晚剩 20 分鐘

館方人員說快打烊了不給進場(淚奔)



雖說在普吉鎮停留的時間約兩個鐘頭

但老宅實在太多

沒有辦法一次就逛完

希望還有機會再回到普吉島

享受一下舊世代的風光