



链滴

# 利用群晖 NAS 中的 Docker 配置 HomeAssistant

作者: [WKnight](#)

原文链接: <https://ld246.com/article/1645023256635>

来源网站: [链滴](#)

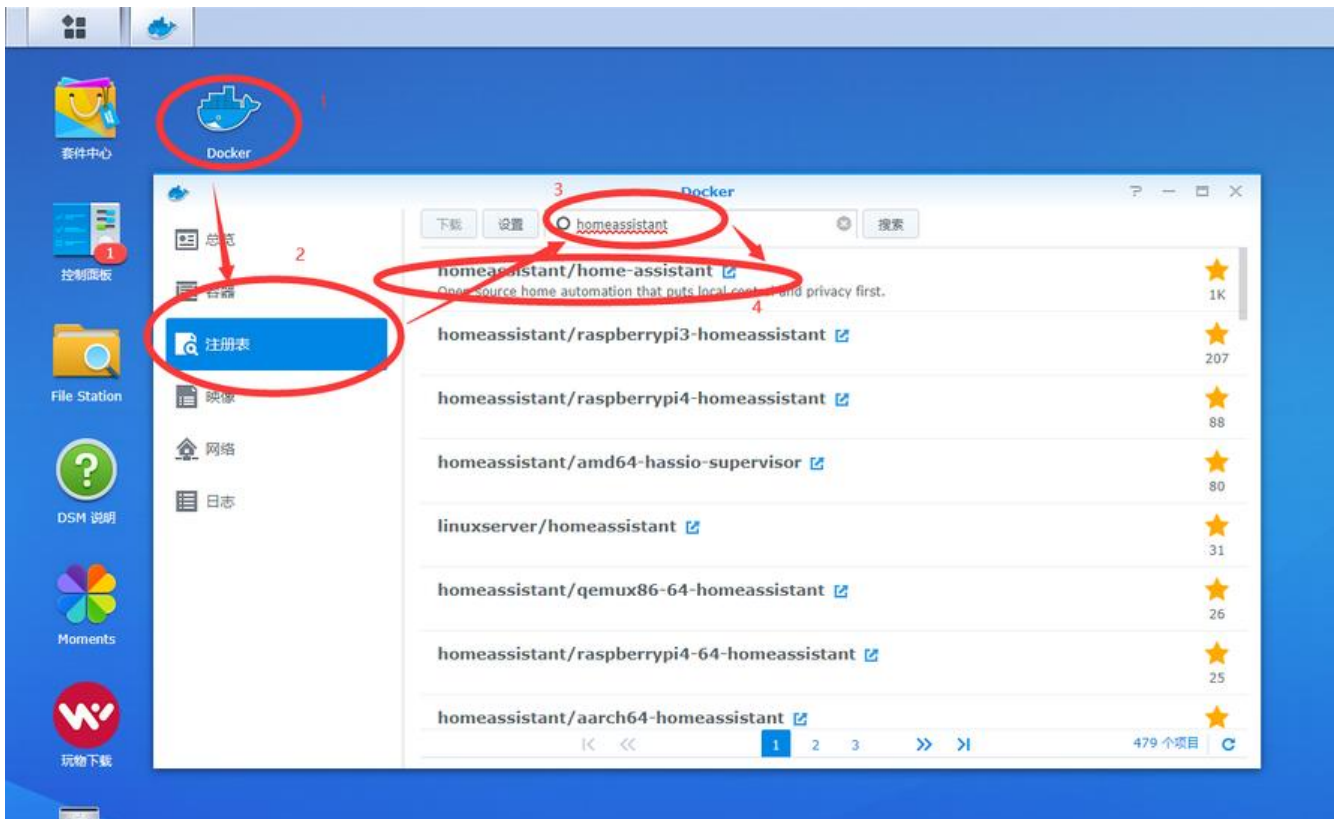
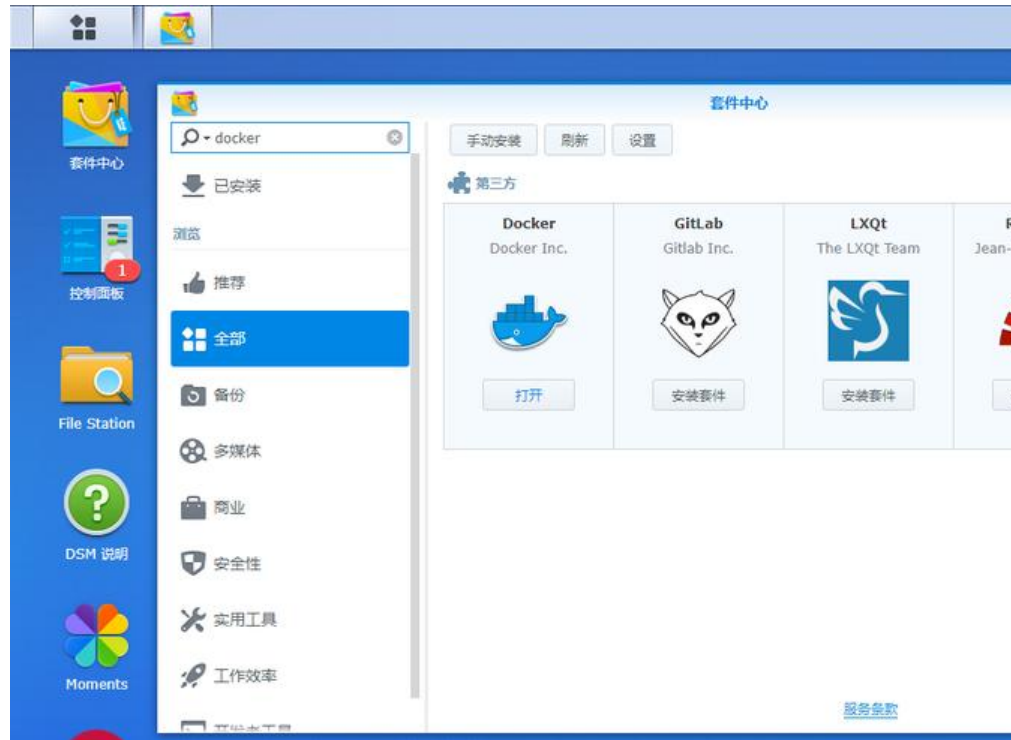
许可协议: [署名-相同方式共享 4.0 国际 \(CC BY-SA 4.0\)](#)

# 准备材料

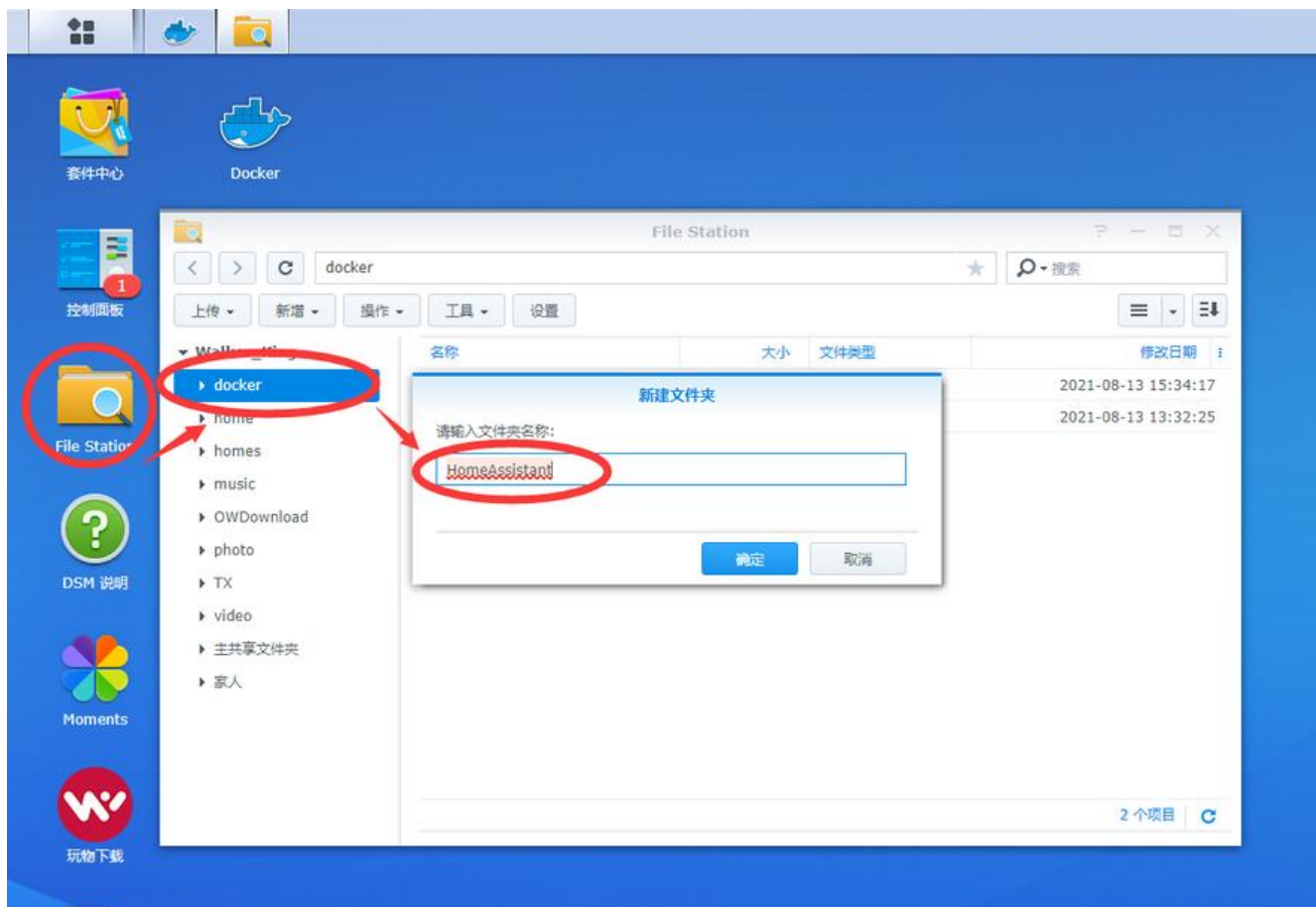
1、准备群晖，进入网站管理界面

# 操作步骤

在群晖套件中心找到“Docker”并安装 打开【Docker】，再依次点击【注册表】-搜索【homeassistant】-双击图中圈出的【第一项】

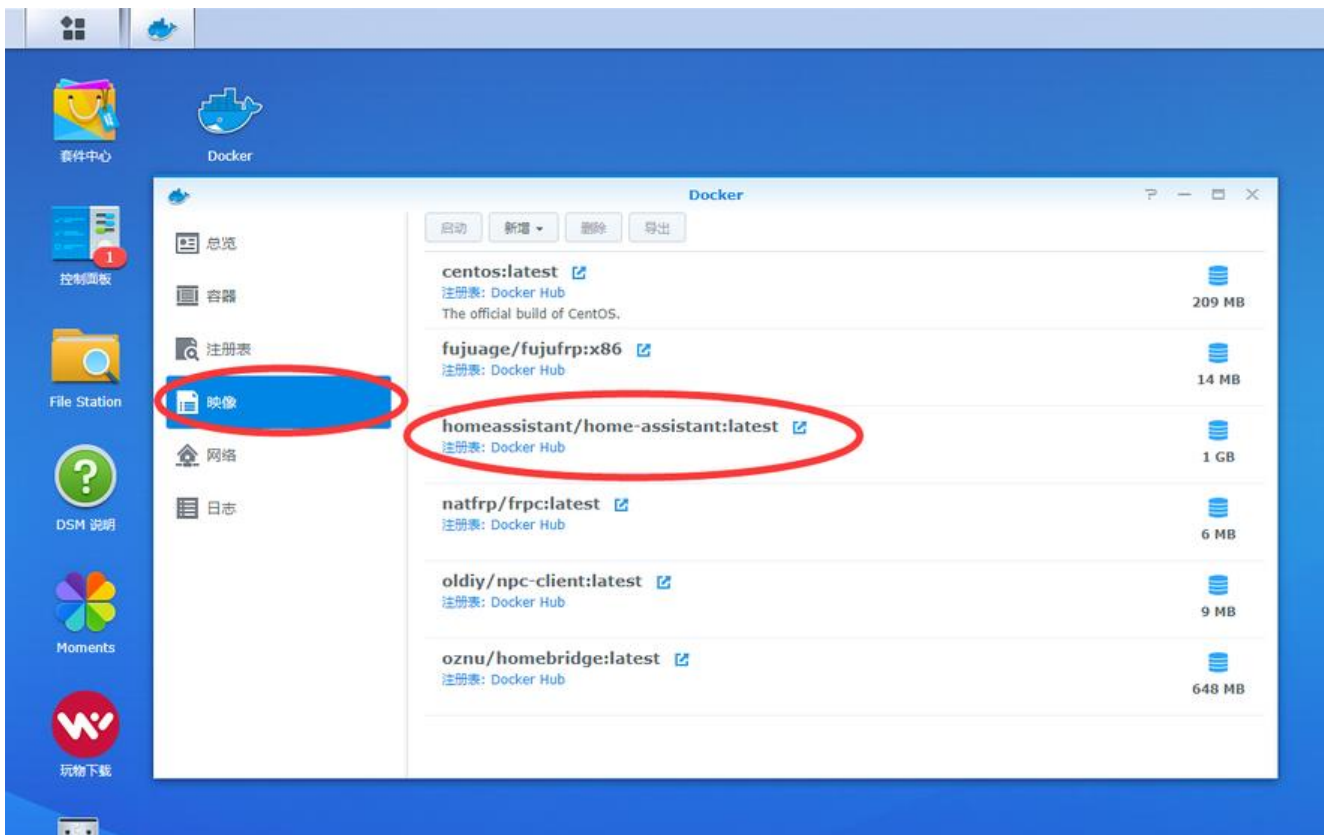


等待下载过程中，前往【File Station】--左侧文件夹列表找到【docker】文件夹（你们打开后应该空的，我因为装了其他Docker所以有其他文件夹）--【新建文件夹】--命名为【HomeAssistant】--点击确定

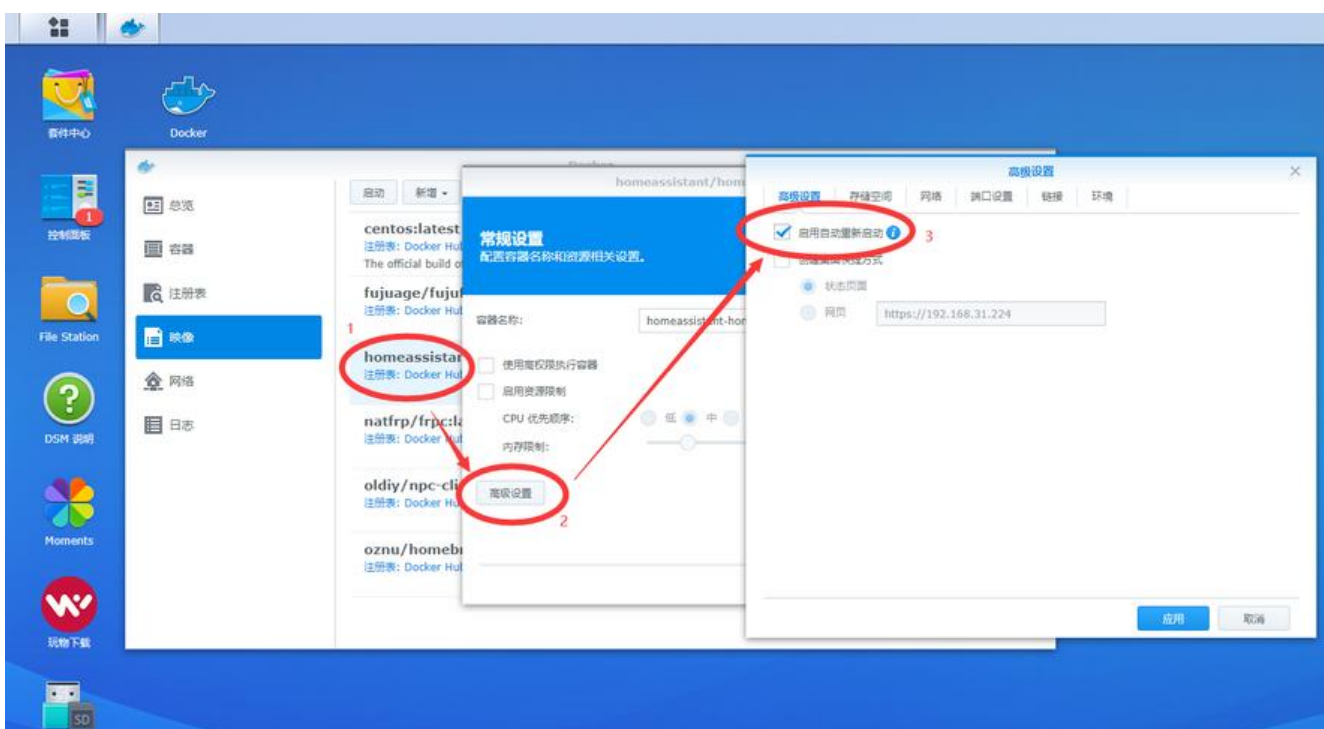


这样就创建好了一个文件夹，一会会将我们的HomeAssistant安装在这个目录中

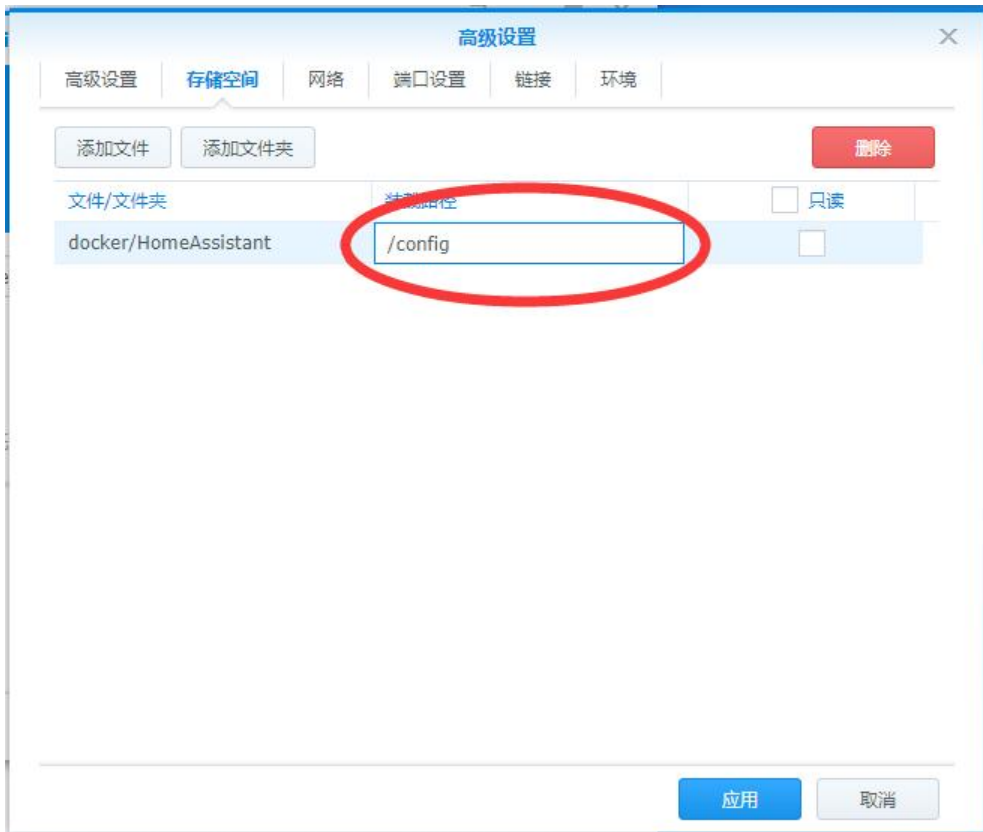
等待Docker中的映像下载完成后，打开Docker【映像】--右侧找到刚刚下载的并【双击打开】



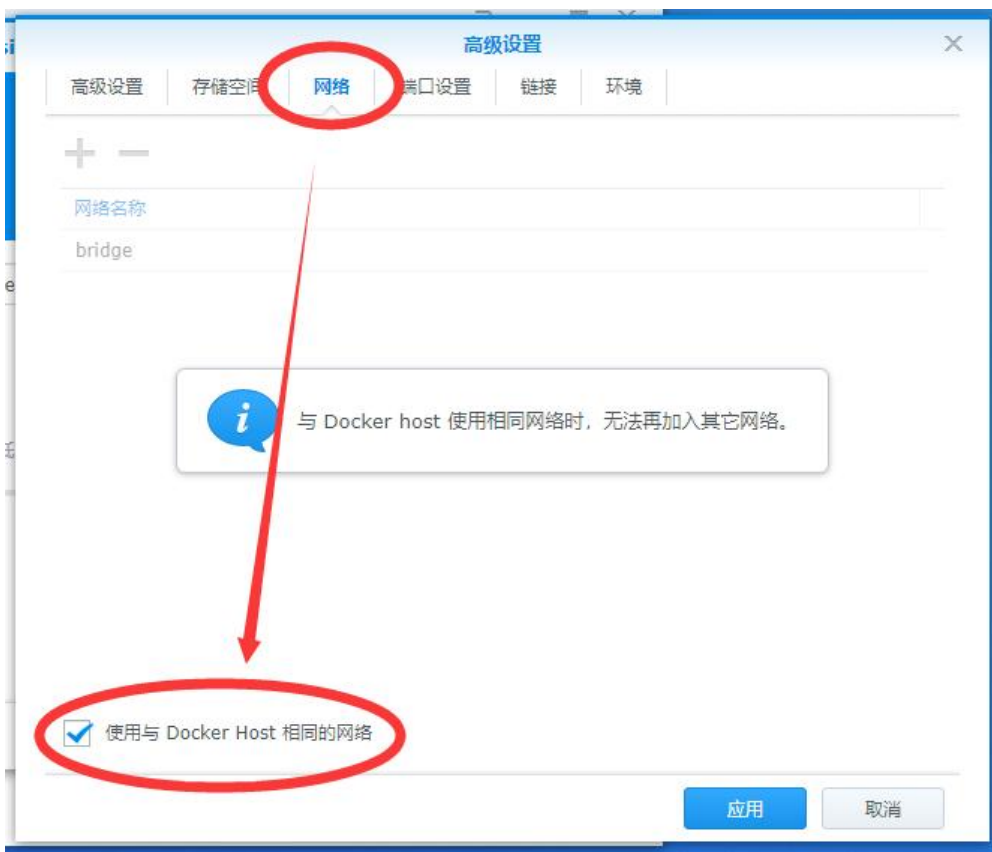
双击后打开【高级设置】 --勾选【启用自动重新启动】 以在NAS断电重启后自动恢复运行



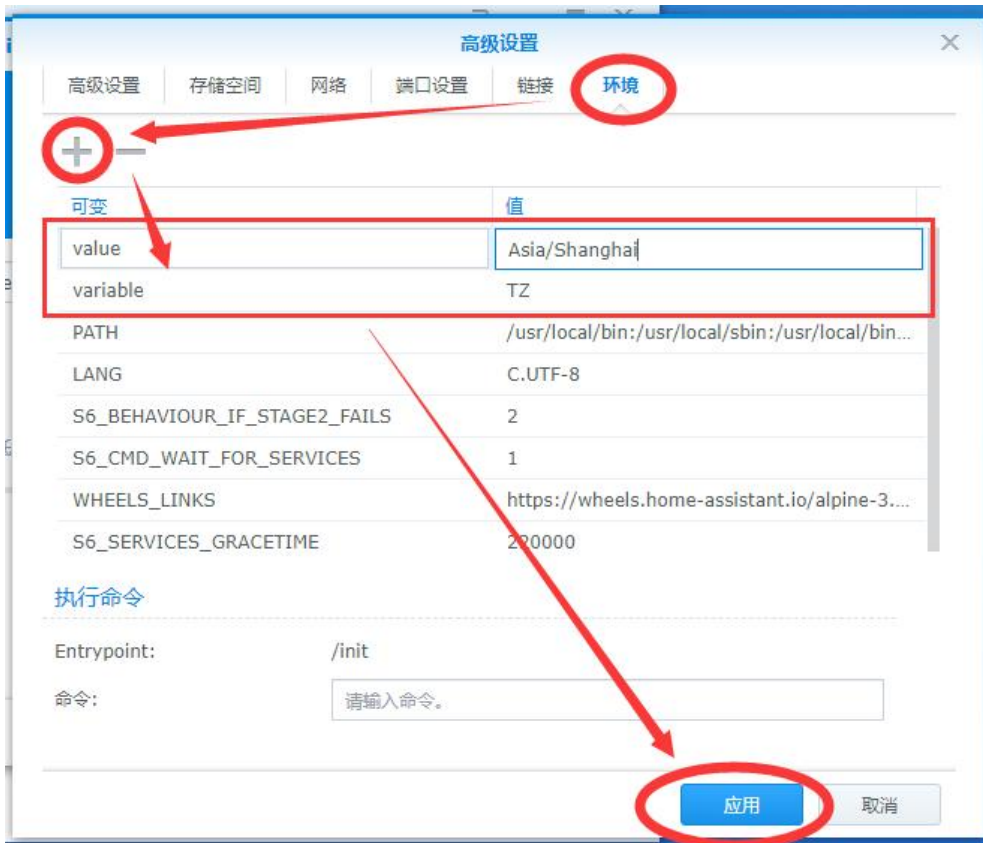
接着点击【存储空间】 --【添加文件夹】 --找到【docker】 --选择刚刚新建的【HomeAssistant】 - 点击【选择】 --装载路径输入【/config】



选择【网络】 --勾选【使用与Docker Host相同的网络】

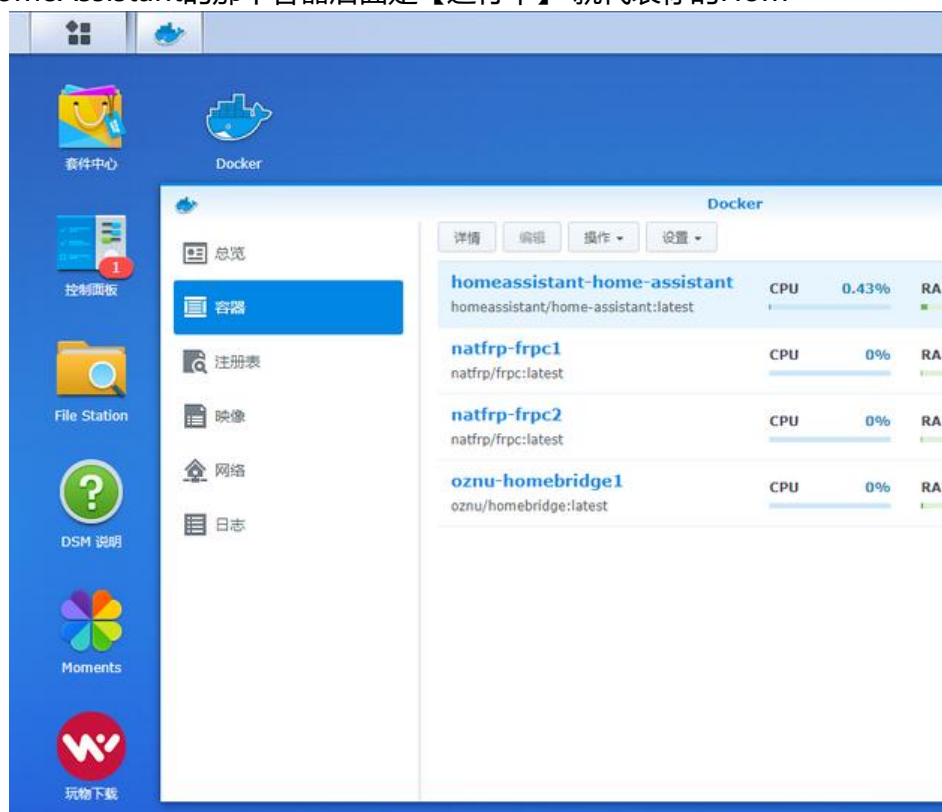


然后转到【环境】，配置两个变量【如下图所示】 --点击【应用】即可



然后会回到【常规设置】的面板，一路点击【下一步】 -- 【应用】 即可

再点击Docker左侧的【容器】，看到HomeAssistant的那个容器后面是【运行中】 就代表你的Home Assistant在Docker中已经配置好啦！！



=====

=====

然后在浏览器中使用的你NAS的IP地址后面加上端口8123进行访问

(假设我的NAS IP地址是192.168.1.5, 那我就应该访问【192.168.1.5:8123】, 记住一定是英文冒号!!)

打开网址后会让你注册一个账号, 这第一个注册的就是你的超级管理员账号了。

这样, 你的HomeAssistant已经基本设置完毕了~~~~