



链滴

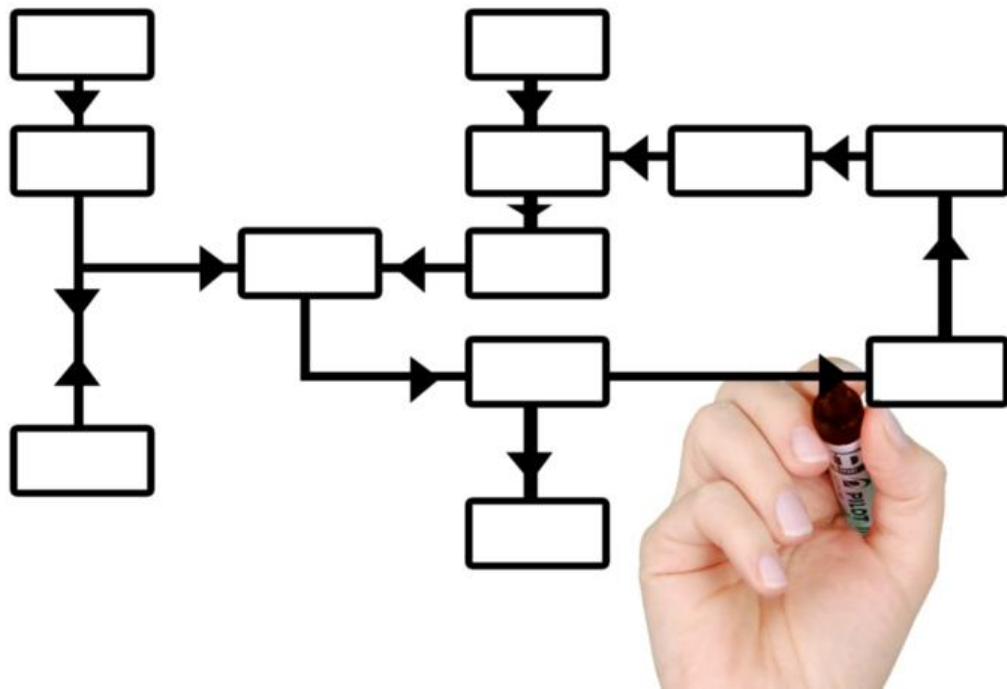
工作流程引擎中常用的名词及概念

作者: [bugless](#)

原文链接: <https://ld246.com/article/1627540533797>

来源网站: [链滴](#)

许可协议: [署名-相同方式共享 4.0 国际 \(CC BY-SA 4.0\)](#)



📖books 工作流程引擎中常用的名词及概念

创建时间: 202107-29 14:25 星期四

序号	名词	概念
1	workflow管理联盟 (WFMC)	
		到 workflow就不能不提到 workflow管理联盟(WfMC, WorkflowManagementCoalition), 它是一个由涉 workflow和业务流程管理的推广学者 (adopters)、开发工程师、顾问、分析师、大学和研究团体的全性组织, 它的成立, 标志着 workflow技术开始进入相对成熟的阶段。该组织创建并完善了 workflow管理系的相关术语、体系结构及应用编程接口等方面制定了一系列标准, 是唯一的致力于 workflow标准的专业组织。
2	workflow管理系统 (WfMS)	
		作流管理系统(WorkflowManagement System,WfMS), 它完成了工作量的定义和管理, 并按照在统中预先定义好的 workflow规则进行 workflow实例的执行的软件系统, 这里要说明一下的是, 并不是我们业自己的系统应用了 workflow就是 workflow管理系统了, workflow管理系统不是企业的业务系统, 而是为企的业务系统的运行提供了一个软件的支撑环境。WfMS被用来定义、管理和执行 workflow, 它的目标管理工作的流程以确保工作在正确的时间被期望的人员所执行。同时也可以自动化进行的业务过程插入人工的执行和干预。
3	workflow框架	也成为 workflow管
		系统, WfNS常见的工作流框Activiti、JBPM、OSWorkflow、ActiveBPEL、YAWL等。
4	workflow	“业务过程的部分或整
		在计算机应用环境下的自动化, 是对 workflow及其各操作步骤之间业务规则的抽象、概括描述”, 它要解决的是“使在多个参与者之间按照一种提前定义好的规则流程来传递与执行文档、信息或任务的程, 让这个过程可以自动进行或者部分自动执行, 从而完成预期的业务目标
5	workflow引擎	抽象的业务流程设
		模型, 负责业务流程的定义, 解释和运转。
6	workflow模版	用 workflow引擎的基
		概念和路由过程表示出一个业务办理过程, 这个过程通常是用xml格式的文
7	workflow名称	就是 workflow模版文

的名称。也可以叫流程名称。

8	workflows本	workflows模版的版本
也可以叫流程版本。在 workflows 系统中，对 workflows 模版有个版本管理，新建一个 workflows 模版时候，它的作流模版是。		
1、当再次做修改的时候，可以选择创建新的版本。		
2、因为一旦业务流程模投入使用，有了运行的流程实例了，再次对业务流程做的修改，就需要更新到新的版本中，原来的程版本还需要存在，原来的流程定义信息，按版本仍然能查询到。新的修改在新的版本中。		
流程名称 + 流程版本 是唯一标识一个业务流程的。		
9	workflows建模	利用流程设计器将
务处理过程用 workflows 的节点方式表示出来，就是 workflows 建模，也可以说是流程建模。		
10	workflows节点	是 workflows 引擎的
设计基本节点，一个节点表示一个业务处理过程，在流程设计器中，会有相应的		
11	流程实例	按照 workflows 模版定
的处理过程启动运行的业务处理过程，即流程实例。利用建立好的业务流程模		
12	流程实例id	每条启动的流程
例，在 workflows 引擎中，都会对应一个流程实例id，来唯一标识这条流程实例。		
13	业务数据	流程中每个节点上
理的业务记录等。通常流程数据和业务数据是有关联的。		
14	流程设计器	利用 workflows 引擎
设计基本节点和概念给业务流程建模的可视化编辑工具，就是流程设计器。		
16	当前步骤	流程实例未结束前
正运行到的当前节点，为当前步骤。		
17	历史步骤	流程实例运行完成
节点，都认为是历史步骤。		
18	流程实例运行轨迹	每条流程
例在 workflows 模版的节点上运行的轨迹。		
19	流程实例监控	监控每个流程
例在各个节点的运行情况。		
20	任务	每条流程实例在运行到
程的各个节点时，会产生一些待执行的任务信息。有任务名称，描述，和参与		
21	任务参与人	任务信息的参与
，能够查看到任务的相关人。		
22	任务执行人	可执行任务的操
人。		
23	任务工单	任务派发下来的工
。		
24	线形流程(串行路由)	业务建
中，节点按顺序一个一个的往后串联的方式。		
25	分合流(并行路由)	业务建模
，节点并行的方式往后链接。		
26	分支	业务建模中，平行分支
节点路由方式。		
27	合并	业务建模中，将平行分
的节点路由再合并起来的路由方式。		
28	子流程	为一个独立的业务流
，嵌入到主流程中。		

29	多人审批	1.用户在转下一步的时候, 可选择多人审批; 2.必须所有人同意才能往下转; 3.只要其中一个人退回, 流程就回了, 还未审批的人, 无需再审批
30	会签	1.用户选择转会签后, 有人都必须进行审批, 无论是同意还是不同意。 2.会签过程中, 无法退回, 只能选择同意还是同意, 当然也可以输入一些备注, 附加附件 3.当所有人会签完毕后, 流程会自动转到下一步去
31	审批-或签	也有叫“竞签”、串签”, 指同一个审批节点设置多个人, 如ABC三人, 三人会同时收到审批, 只要其中任意一人审批可到下一审批节点;
32	加签	顾名思义就是增加一道批签名, 这个道审批往往是临时增加的, 标准流程没有规定要走的。 在现实工作流程中, 加签能使用率颇高; 有时, 审批人对内容不太确定, 不太敢做主, 就会找更高层的领导进行加签; 这样就以规避个人风险; 出问题大家一起担。有时为了表示对领导尊重, 或者让领导知道这回事, 也需要使加签功能。加签功能也许是中国特色吧。
33	传阅	告知流程相关人员
34	拟稿	发文办理的第一个环节
同时也是整个公文处理工作的关键性环节之一。		
35	签发	机关领导人对文稿最后批。它是公文形成的关键性环节。
36	核发	在公文正式印发之前, 经领导人签发的文稿进行复核并确定发文字号(是指机关制发公文的编号。发文字号由发文机关代字、份和发文序号组成)、分送单位和印制份数的一项工作。
37	缮印	对已签发的公文定稿进行印制。
38	校对	对文件质量的最后一次查。
39	用印	指在印好的文件上加盖关印章。
40	发文	
41	收文	

题: 工作流程引擎中常用的名词及概念

作者: bugless

出处: <http://bugless.site>

创建时间: 2021-07-29 14:28:27

关于博主: 坐标广州, 喜欢折腾各种东西的工程师, 如有问题探讨可以直接下方留言。

声援博主: 如果您觉得文章对您有帮助, 可以评论、订阅、收藏。您的鼓励是博主的最大动力!