



链滴

三伏天，华为路由器 AX3 PRO 发热严重， 网络断流，改装散热清凉一夏

作者：[diystring](#)

原文链接：<https://ld246.com/article/1627462401896>

来源网站：[链滴](#)

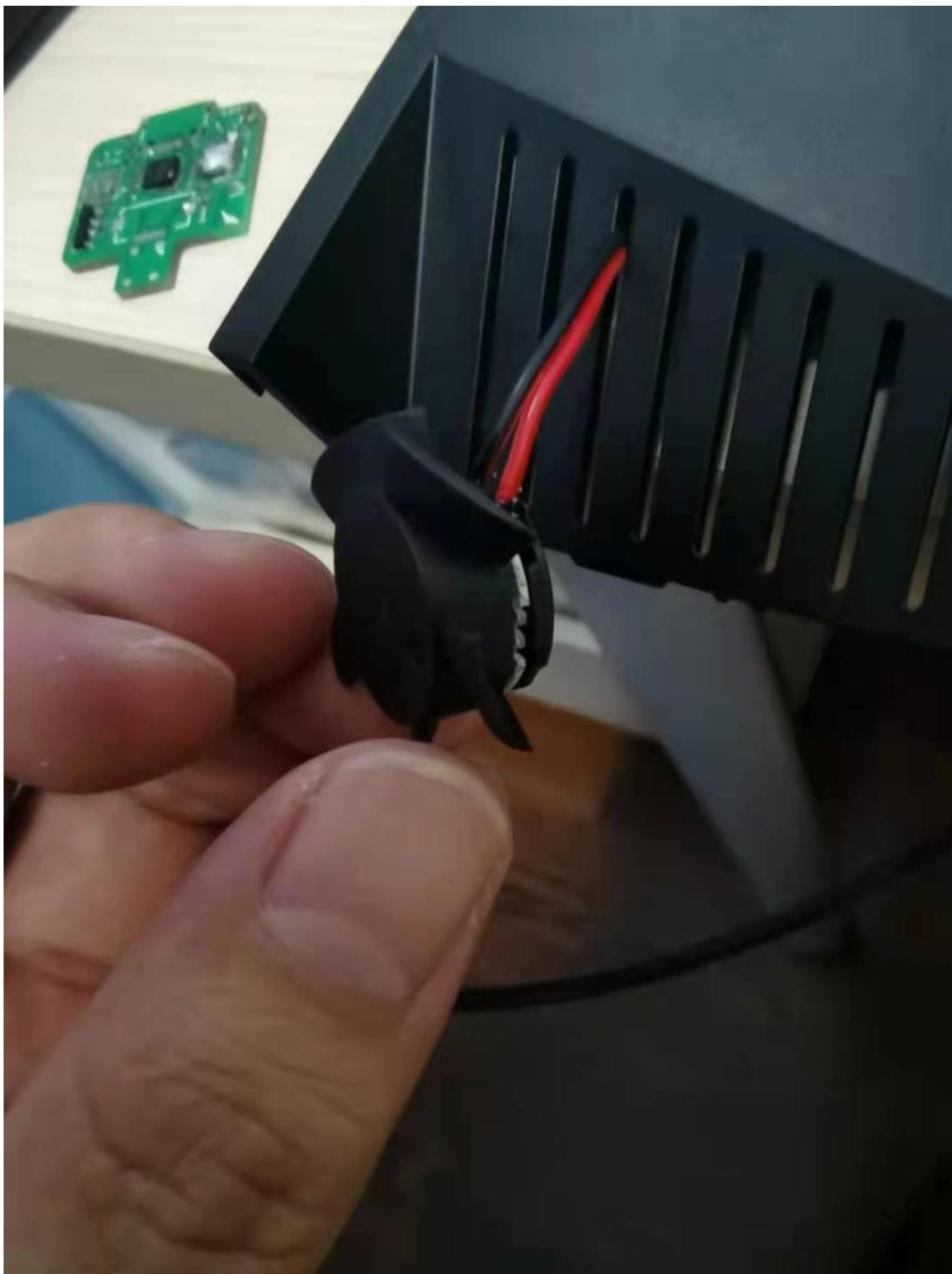
许可协议：[署名-相同方式共享 4.0 国际 \(CC BY-SA 4.0\)](#)

三伏天，华为路由器 AX3 PRO 发热严重，网络断流，改装散热清凉一夏

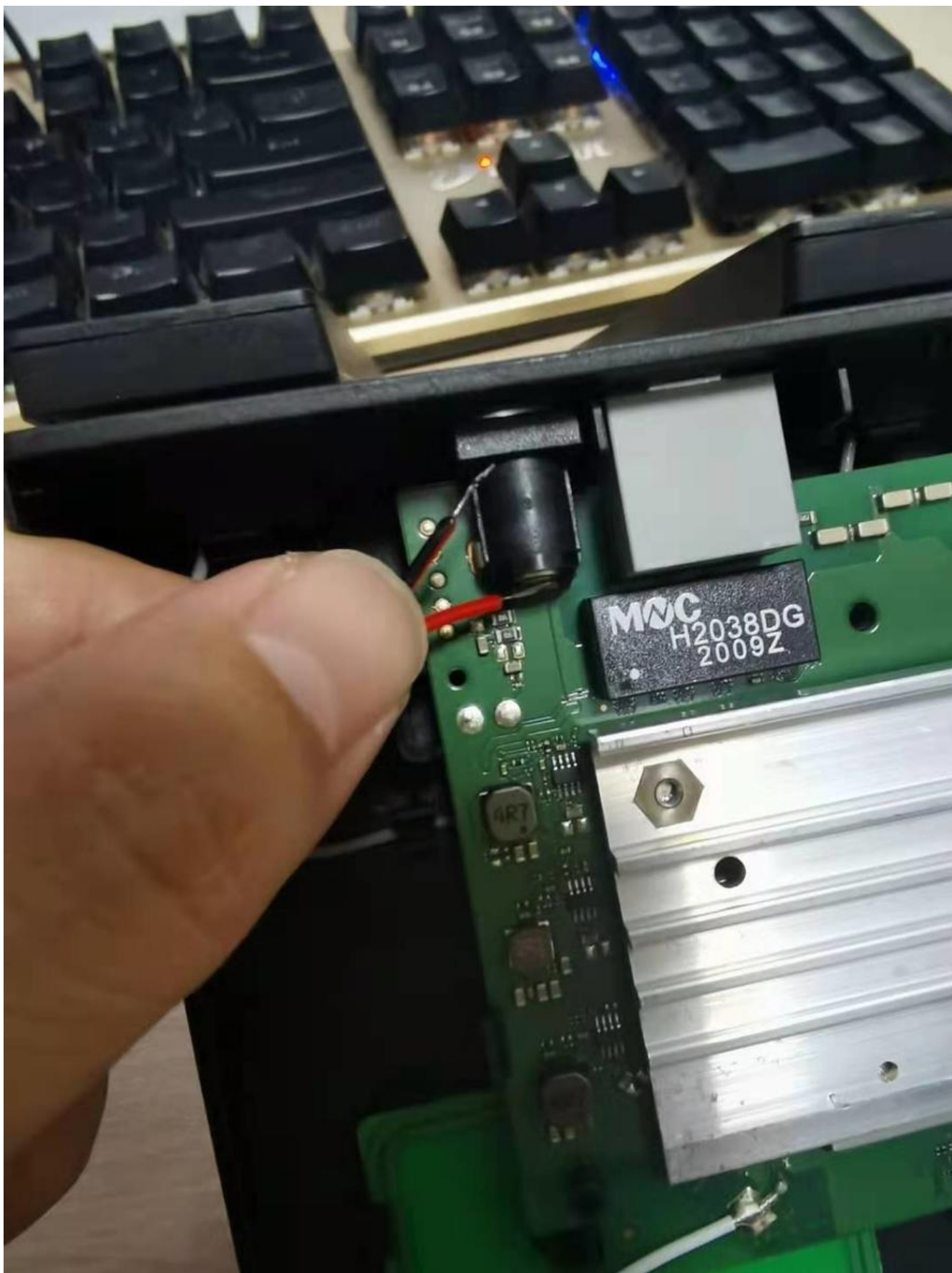
夏日的某个下午，大叔在自己的小房间里面吹着空调，撸这代码，远程桌面在副屏一闪，，，什么情况？为何会时断时连？起初我以为是WIFI6 的问题，继而切换了2. G WIFI 信号，上路由器关了5G信号，本以为轻松解决，后来想想不对。特意买的WIFI 6路由器，结果不用，那不是白瞎，于是就开始了我的思考 ~~~~。光思考不行，咱动手啊，跑去摸了下路由器，我的个乖乖，底板温度只是六七十度，，然后开始了散改装之路~



翻箱倒柜找来一个尘封多年的最小散热静音风扇，淘宝找最小的那种（12V 1A 0.6A都可）



然后把风扇外框拆掉，只留下中间的叶片部分，把导线从路由器底框的散热孔进去



穿进去的导线直接焊接在路由器的 12V 电源孔，注意正负极不要接反



在散热孔的位置，找一个合适的高度，用热熔胶将风扇的定子固定在底板上，意风扇叶子最底端要高于路由器底框平面，这样固定起来后路由器平放不至于

扇叶子摩擦桌面



通电测试，转起来了，Nice ~~~~



这样，放平在桌面，运行一天下来，感觉温度保持的很nice，没有原先的那么烫了

你以为这样就完了？ trollface

某天夜深人静的时候，我突然发现，这个小小的风扇发出来的噪音也很大啊，后又开始了思考~~~~ 去淘宝逛了下发现了这些好好玩意

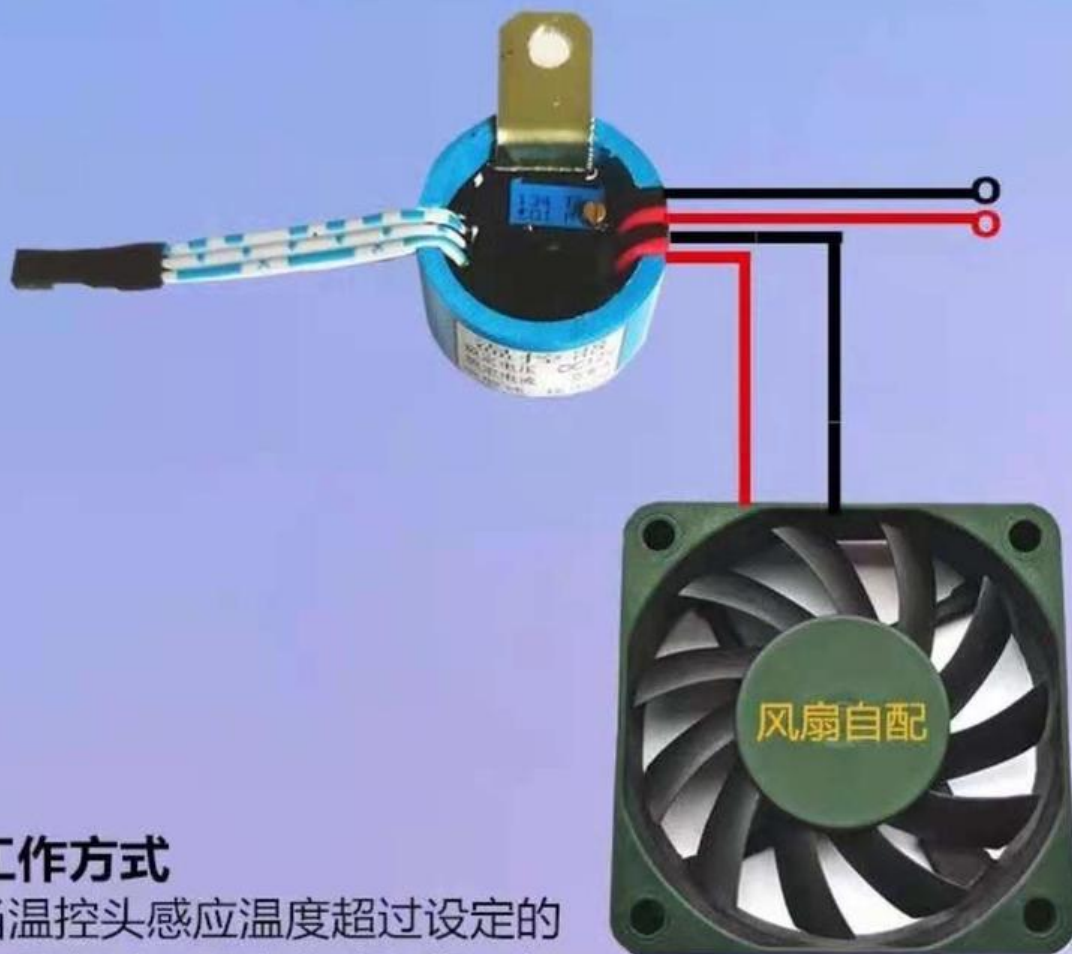


搜索宝贝



87

DC12V : 0.6A : 散热风扇温控器



工作方式

当温控头感应温度超过设定的临界点时，风扇启动工作，低于临界点自动关闭，临界温度0~60度可调。

质保一年



¥10.9

DC12V 散热风扇温控器功放电源变压机箱恒温功放保护感应直流模块

原文链接: [三伏天, 华为路由器 AX3 PRO 发热严重, 网络断流, 改装散热清凉一夏](#)

推荐

帮我选

分享

果断下单，给我的散热模块消音，，，，

基本原理就是，将温度传感器贴在路由器的散热片上，然后设定一个温度（客服说上面的旋钮旋转一可以控制15摄氏度的温度），当温度超过这个阈值的时候就给风扇加速，当低于这个阈值的时候，风保持低速静音运行。最后就是坐等快递到家，然后再来二次改装~~~~