



链滴

docker 安装 openldap

作者: [cuijianzhe](#)

原文链接: <https://ld246.com/article/1608954671712>

来源网站: [链滴](#)

许可协议: [署名-相同方式共享 4.0 国际 \(CC BY-SA 4.0\)](#)



项目地址

<https://github.com/osixia/docker-openldap>

服务器安装

获取相关镜像

```
docker pull osixia/openldap
docker pull osixia/phpldapadmin
```

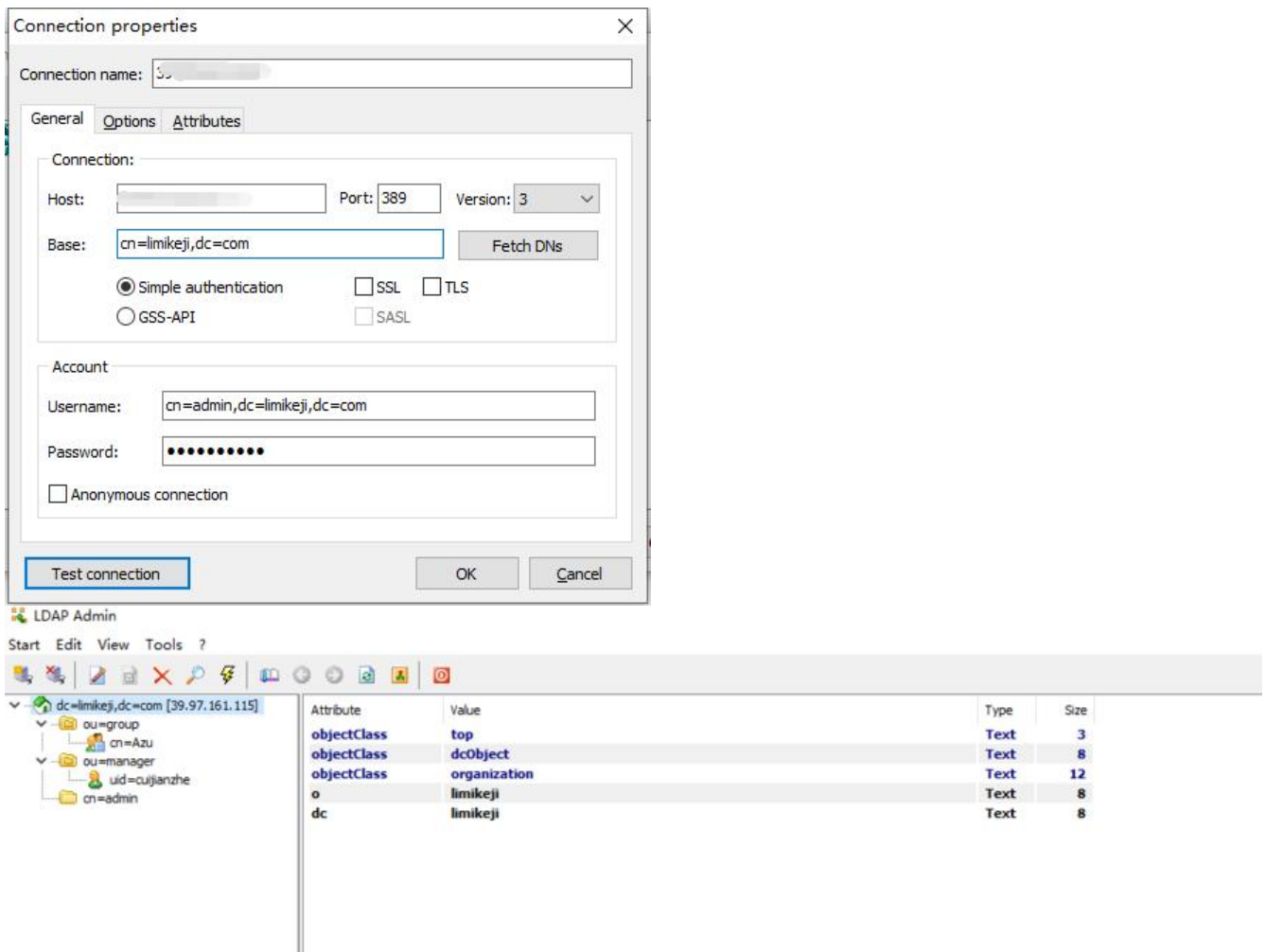
部署

```
docker run \
  -d \
  -p 389:389 \
  -p 636:636 \
  -v /usr/local/ldap:/usr/local/ldap \
  -v /data/openldap/ldap:/var/lib/ldap \
  -v /data/openldap/slapd.d:/etc/ldap/slapd.d \
  --env LDAP_ORGANISATION="limikeji" \
  --env LDAP_DOMAIN="limikeji.com" \
  --env LDAP_ADMIN_PASSWORD="qwe*123456" \
  --name openldap \
  --hostname openldap-host \
  --network bridge \
  osixia/openldap:1.4.0
```

- -v /data/openldap/ldap:/var/lib/ldap: 将数据持久化到本地

- 其中 -p 389:389 \ TCP/IP访问端口, -p 636:636 \ SSL连接端口。
 - -name your_ldap 自行设置容器名称
 - -network bridge 连接默认的bridge网络 (docker0)
 - -hostname openldap-host 设置容器主机名称为 openldap-host
 - -env LDAP_ORGANISATION= "company" 配置LDAP组织名称
 - -env LDAP_DOMAIN= "company.com" 配置LDAP域名
 - -env LDAP_ADMIN_PASSWORD= "123456" 配置LDAP密码
- 默认登录用户名: admin

安装完毕可采用此工具进行测试:



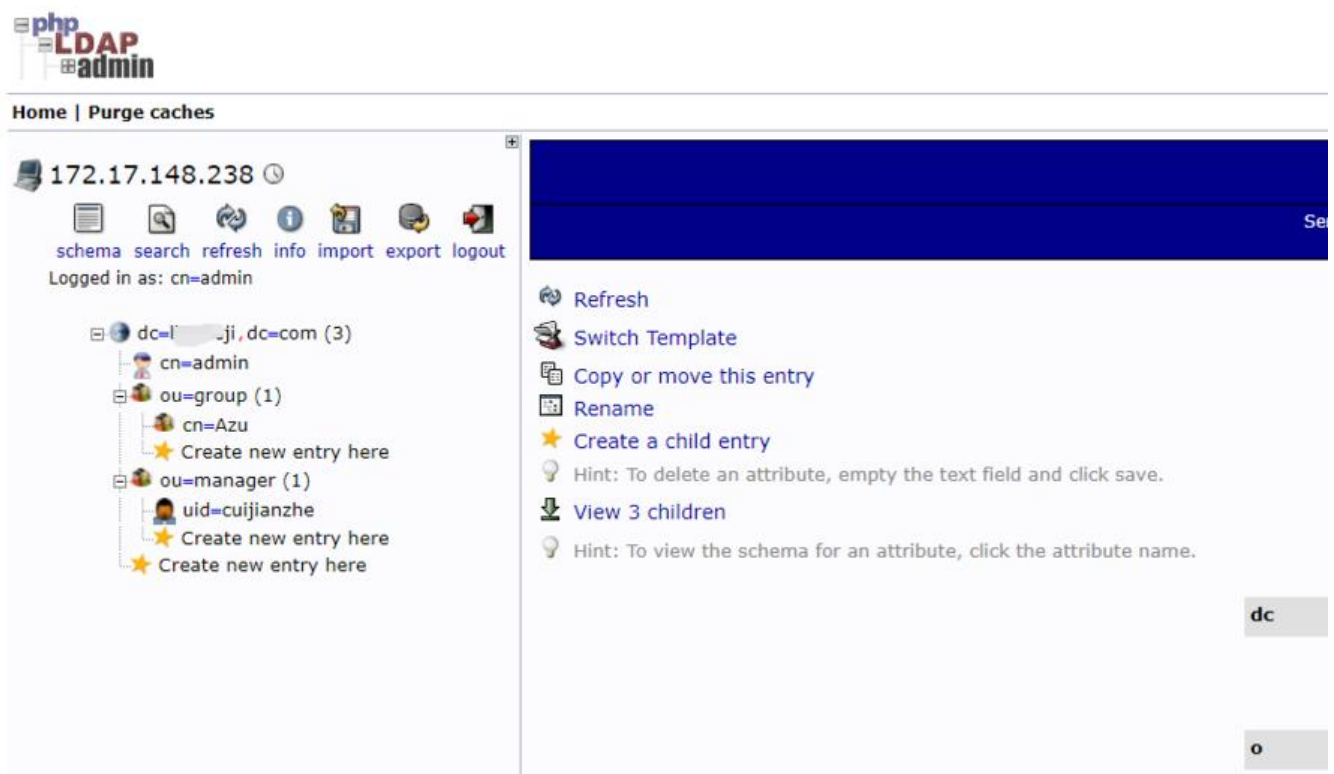
安装可视化工具: PHPLdapAdmin客户端

```
docker run \
-p 8080:80 \
--privileged \
--name limildap \
--env PHPLDAPADMIN_HTTPS=false \
--env PHPLDAPADMIN_LDAP_HOSTS=172.17.148.238 \
--detach osixia/phpldapadmin
```

- -d 分离模式启动容器
- -privileged 特权模式启动(使用该参数, container内的root拥有真正的root权限。否则, container内的root只是外部的一个普通用户权限。)
- -env PHPLDAPADMIN_HTTPS=false 禁用HTTPS
- -env PHPLDAPADMIN_LDAP_HOSTS = 172.17.148.238 配置openLDAP的IP或者域名, 我的openLDAP是在服务器172.17.148.238启动。
- 此处设置访问端口为8080, 可自行更改访问端口号
- 可开启443端口 -p 443:443

测试登录

<http://39.97.161.115/>



至此openldap使用docker安装完成

openldap版本:

```
$ docker exec -it openldap slapd -V
@(#) $OpenLDAP: slapd 2.4.50+dfsg-1~bpo10+1 (May 4 2020 05:25:06) $
Debian OpenLDAP Maintainers <pkg-openldap-devel@lists.alioth.debian.org>
```

查看状态:

```
$ docker ps -a
CONTAINER ID        IMAGE               COMMAND             CREATED             STATUS              PORTS
b0a3b2be8c6e      osixia/openldap:1.4.0  "/container/tool/run"  37 minutes ago     Up 37 m
```

```
notes    0.0.0.0:389->389/tcp, 0.0.0.0:636->636/tcp  openldap
e7615fbde6e2    osixia/phpldapadmin    "/container/tool/run"    18 hours ago    Up 18 h
urs        443/tcp, 0.0.0.0:8080->80/tcp            limildap
```

其他操作:

```
docker exec -it openldap ldapadd -x -D "cn=admin,dc=limikeji,dc=com" -w'qwe*123456' -f /
sr/local/ldap/cuijianzhe.ldif #添加人员
docker cp cuijianzhe.ldif ldap:/etc/
```