



链滴

Windows 通过 nssm 将 frp (任意程序) 配置成服务

作者: [Jireh](#)

原文链接: <https://ld246.com/article/1608024237344>

来源网站: [链滴](#)

许可协议: [署名-相同方式共享 4.0 国际 \(CC BY-SA 4.0\)](#)

之前有用winsw配置frp的服务，但是最后没有成功，所以后来用nssm配置服务了，毕竟之前有成功。

nssm介绍

nssm是一个服务助手，它并不糟糕。svany和其他服务帮助程序很糟糕，因为它们不能处理作为服运行的应用程序的故障。如果您使用这样的程序，您可能会看到一个服务被列为已启动，而实际上应用程序已经死亡。nssm监视正在运行的服务，如果服务终止，将重新启动它。有了nssm，您就知道如果一个服务说它正在运行，它就真的在运行。或者，如果您的应用程序运行良好，您可以配置nssm以除重新启动它的所有责任，并让Windows负责恢复操作。

为什么它的应用程序不能像它的进程日志那样运行。

nssm还具有图形化的服务安装和删除功能。在2.19版本之前，它确实很糟糕。现在好多了。

nssm也可以将任何exe配置成服务，比如在windows上配置gitea为服务等等。

必要的工具

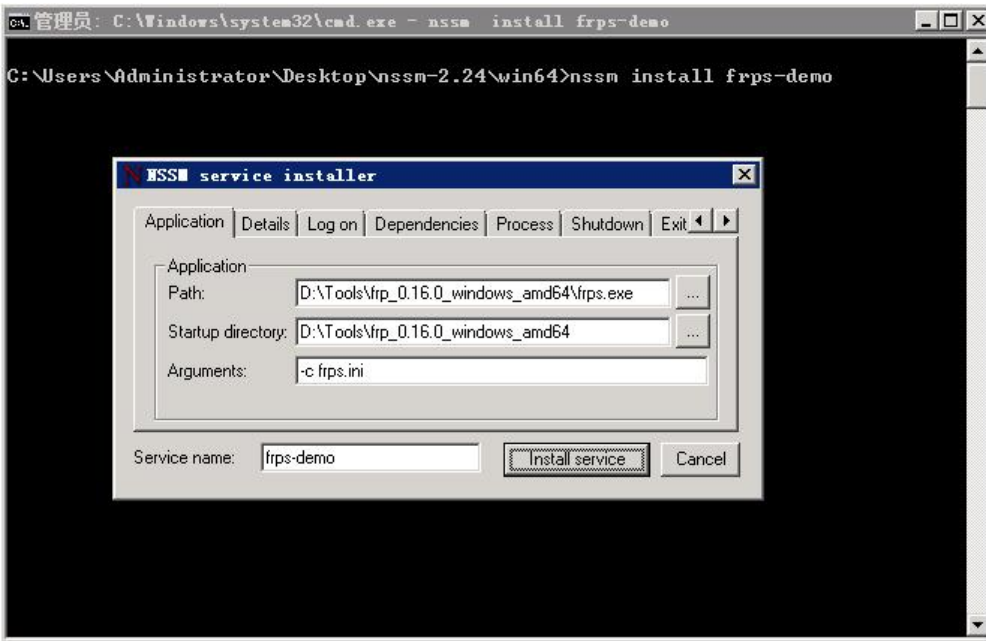
- nssm
 - frp (frps、frpc) 【你所需要配置成服务的程序】
- bat, cmd, exe这些都是可以的

nssm下载

[nssm2.24.zip](#)

使用说明/配置步骤

1. 下载nssm
2. 根据自己电脑的平台架构，将压缩包下32/64位nssm.exe文件解压至任意文件夹。
3. 在nssm.exe所在目录下shift+右键，选择在此处打开powershell或命令窗口，或者直接用上述工定位至nssm.exe所在目录
4. 输入 `nssm install frps`，frps即注册服务的名称，此处为自定义 即 `nssm install {服务名}`
5. 配置如下参数

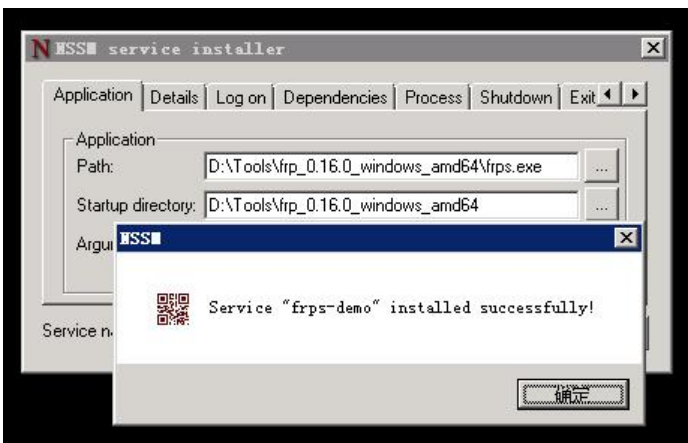


Path为应用程序文件，即需要配置成服务程序的地址

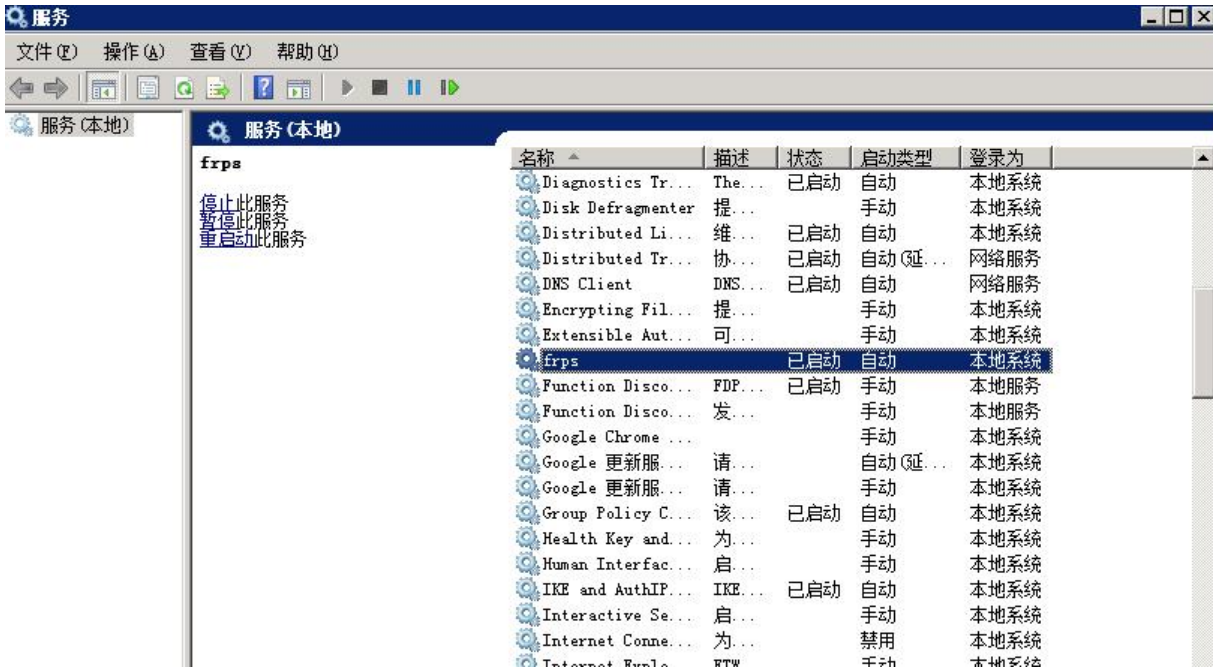
Startup directory为启动文件夹，该选项只要选择Path后即自动配置

Arguments为启动参数，frps需要配置启动参数所以这里配置为-c frps.ini

6. 配置完成后，点击Install service,即可完成配置



7. 创建后使用 `nssm start frps`启动服务即可



其他命令

- 启动服务: `nssm start <servicename>`
- 停止服务: `nssm stop <servicename>`
- 重启服务: `nssm restart <servicename>`
- 编辑服务参数: `nssm edit <servicename>`
- 删除服务: `nssm remove <servicename>`