



链滴

宝塔 Linux 管理工具

作者: [zhaofusheng](#)

原文链接: <https://ld246.com/article/1573636749568>

来源网站: [链滴](#)

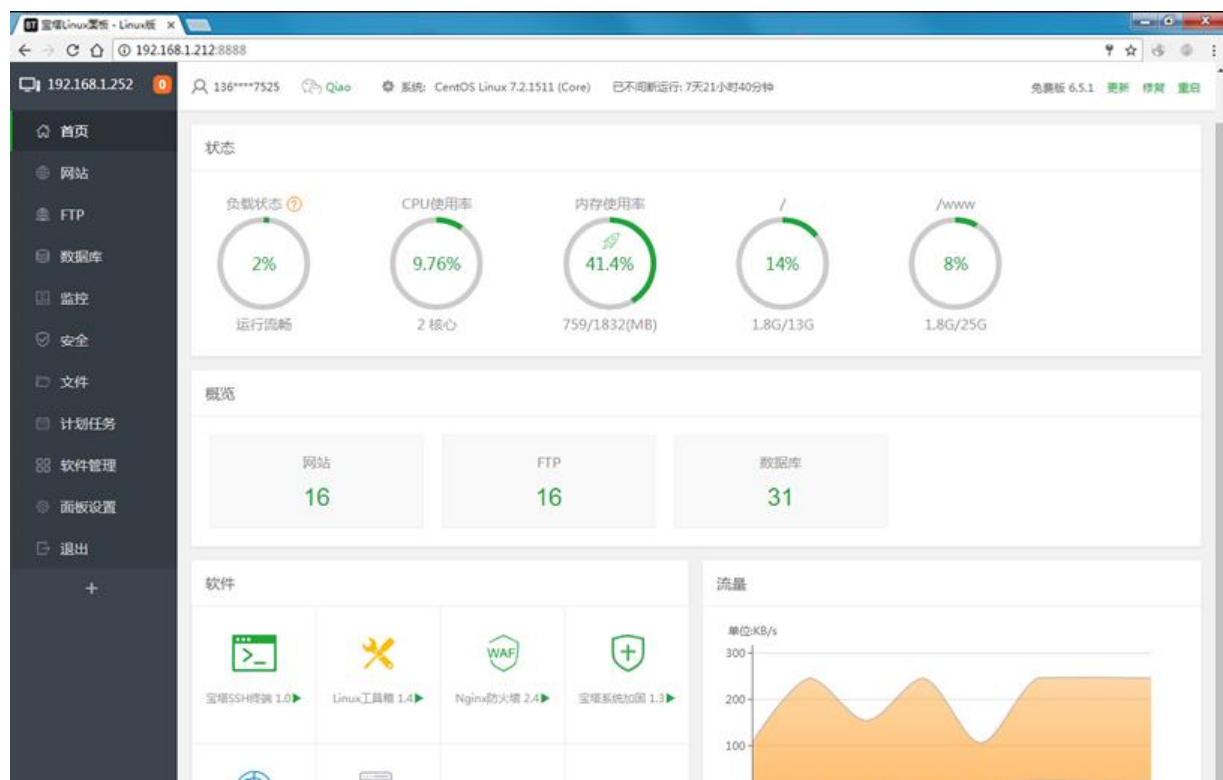
许可协议: [署名-相同方式共享 4.0 国际 \(CC BY-SA 4.0\)](#)



一、前言：

宝塔Linux面板是提升运维效率的服务器管理软件，支持一键LAMP/LNMP/集群/监控/网站/FTP/数据库/JAVA等100多项服务器管理功能。

有20个人的专业团队研发及维护，经过200多个版本的迭代，功能全，少出错且足够安全，已获得全百万用户认可安装。运维要高效，装宝塔。



二、安装

```
yum install -y wget && wget -O install.sh [http://download.bt.cn/install/install_6.0.sh](http://download.bt.cn/install/install_6.0.sh) && sh install.sh
```

注意：安装完需要保存访问地址和用户密码（只有安装的时候会出现一次，必须要保存），并且在云网安全组内添加8888端口开放，在使用完了需要将8888端口再次关闭，以防被攻击

```
success
=====
Congratulations! Installed successfully!
=====
Bt-Panel: http://[redacted]-8888/34cb6af7
username: og3fjrgq
password: 43faald6
Warning:
If you cannot access the panel,
release the following port (8888|888|80|443|20|21) in the security group
=====
Time consumed: 1 Minute!
[root@7ba141771ca7 ~]#
```