



链滴

python+selenium 系列 ---01 python 安装

作者: [hzylyh](#)

原文链接: <https://ld246.com/article/1553590603535>

来源网站: 链滴

许可协议: [署名-相同方式共享 4.0 国际 \(CC BY-SA 4.0\)](#)

python+selenium系列---01 python安装

前言

本篇主要介绍python环境在windows下安装配置，linux、mac环境暂不介绍（没有mac电脑，linux果有需要可以直接私聊我），这个系列的python版本是目前官网上最新的3.7.3，python2的话最好不要用了，为什么了？百度下吧！

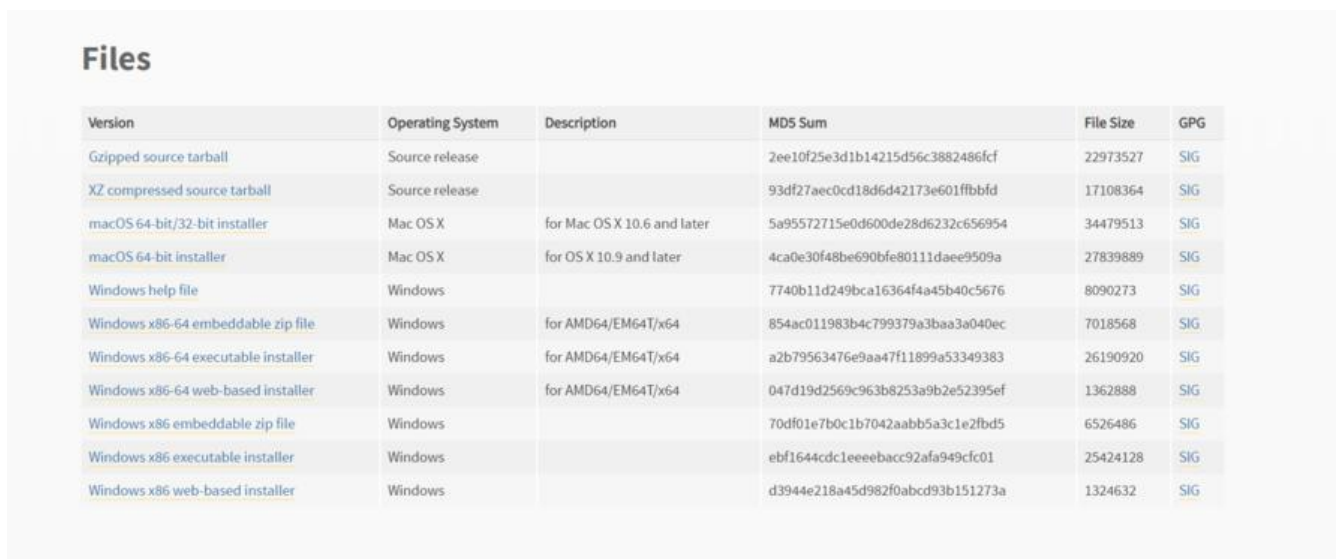
这个系列的文章主要是入门向，从基础环境的安装、配置，到一个总体自动化架构的形成，本人也是写博客的过程中进行积累、改进，如有不准确的地方，或者更好的建议，大家可以在评论区直接指出共同进步。

下载

下载python安装包

python安装包 (<https://www.python.org/downloads/release/python-373/>)

如果刚接触，进入这个页面不要懵逼，上面都是一些说明，要找安装文件，往下拉滚动条，会看到这个



Version	Operating System	Description	MD5 Sum	File Size	GPG
Gzipped source tarball	Source release		2ee10f25e3d1b14215d56c3882486fcf	22973527	SIG
XZ compressed source tarball	Source release		93df27aec0cd18d6d42173e601ffbbfd	17108364	SIG
macOS 64-bit/32-bit installer	Mac OS X	for Mac OS X 10.6 and later	5a95572715e0d600de28d6232c656954	34479513	SIG
macOS 64-bit installer	Mac OS X	for OS X 10.9 and later	4ca0e30f48be690bfe80111daee9509a	27839889	SIG
Windows help file	Windows		7740b11d249bca16364f4a45b40c5676	8090273	SIG
Windows x86-64 embeddable zip file	Windows	for AMD64/EM64T/x64	854ac011983b4c799379a3baa3a040ec	7018568	SIG
Windows x86-64 executable installer	Windows	for AMD64/EM64T/x64	a2b79563476e9aa47f11899a53349383	26190920	SIG
Windows x86-64 web-based installer	Windows	for AMD64/EM64T/x64	047d19d2569c963b8253a9b2e52395ef	1362888	SIG
Windows x86 embeddable zip file	Windows		70df01e7b0c1b7042aabb5a3c1e2fbd5	6526486	SIG
Windows x86 executable installer	Windows		ebf1644cdc1eeebacc92afa949cfc01	25424128	SIG
Windows x86 web-based installer	Windows		d3944e218a45d982f0abcd93b151273a	1324632	SIG

开篇明义，64位操作系统下载[Windows x86-64 executable installer](#)，32位系统下载[Windows x86 executable installer](#)，下面大概说明下

由于我们是要windows的安装包，就看Operating System是windows的就可以，发现有好多个，挨排除下，help file一看就不是正了八经的安装文件，排除；剩下6个文件，大类分为x86, x86-64，做们这一行，基本知道x86说的是32位操作系统，x86-64是64位操作系统，然后根据你的操作系统，选！

web-based installer 是需要通过联网完成安装的

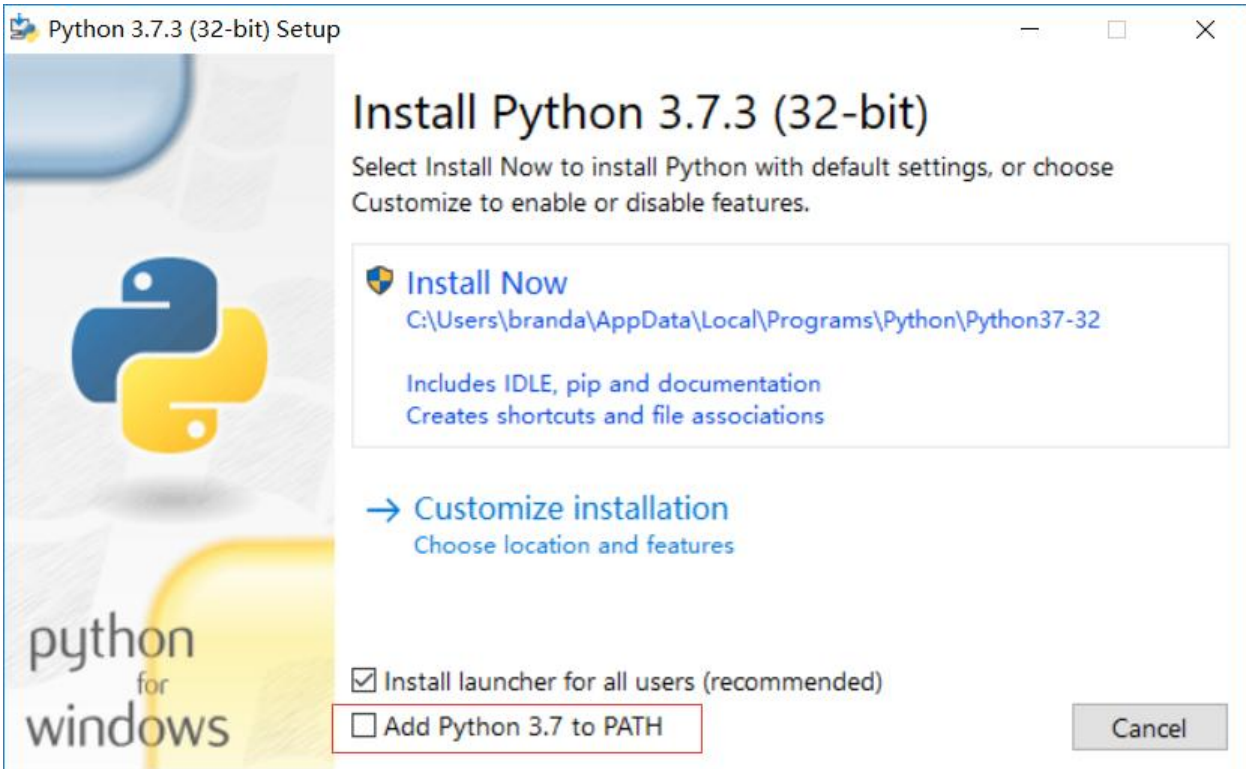
executable installer 是可执行文件(*.exe)方式安装

embeddable zip file 这个是zip包形式的

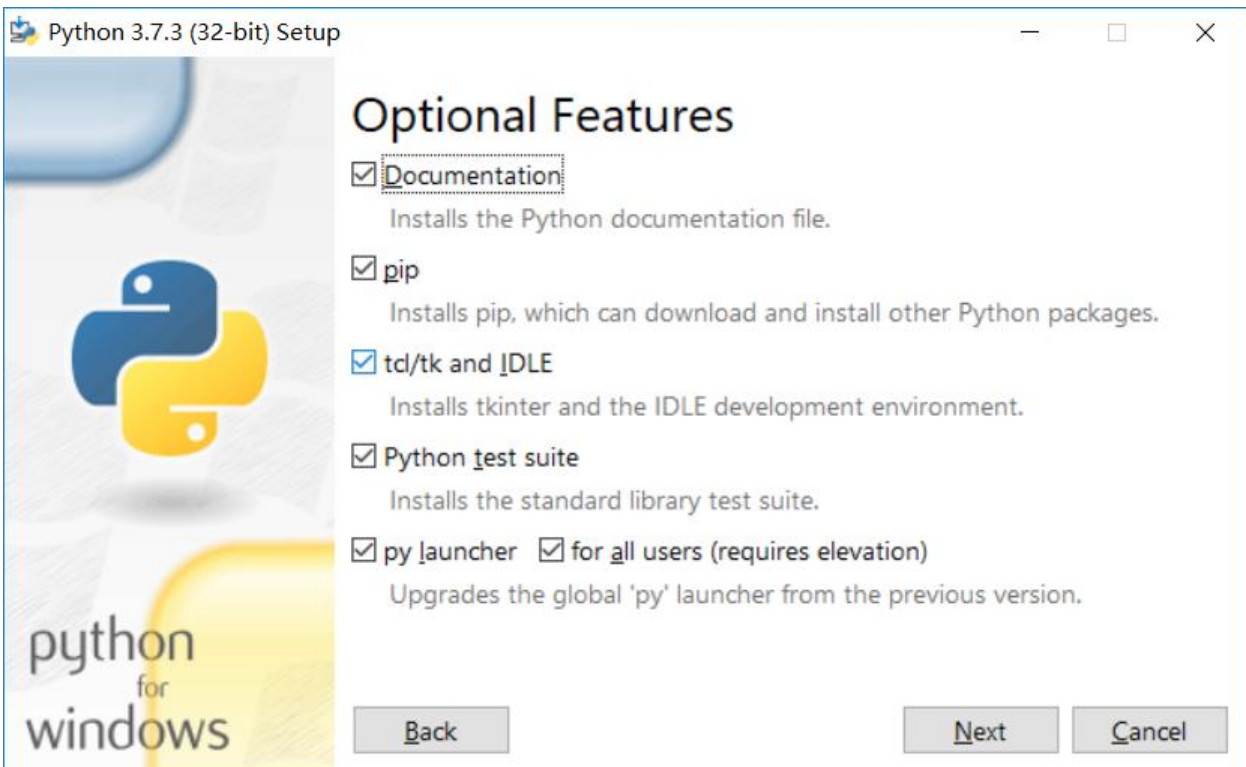
这下基本知道选哪个了吧，exe的对windows来说最方便安装，那就这个了。

安装

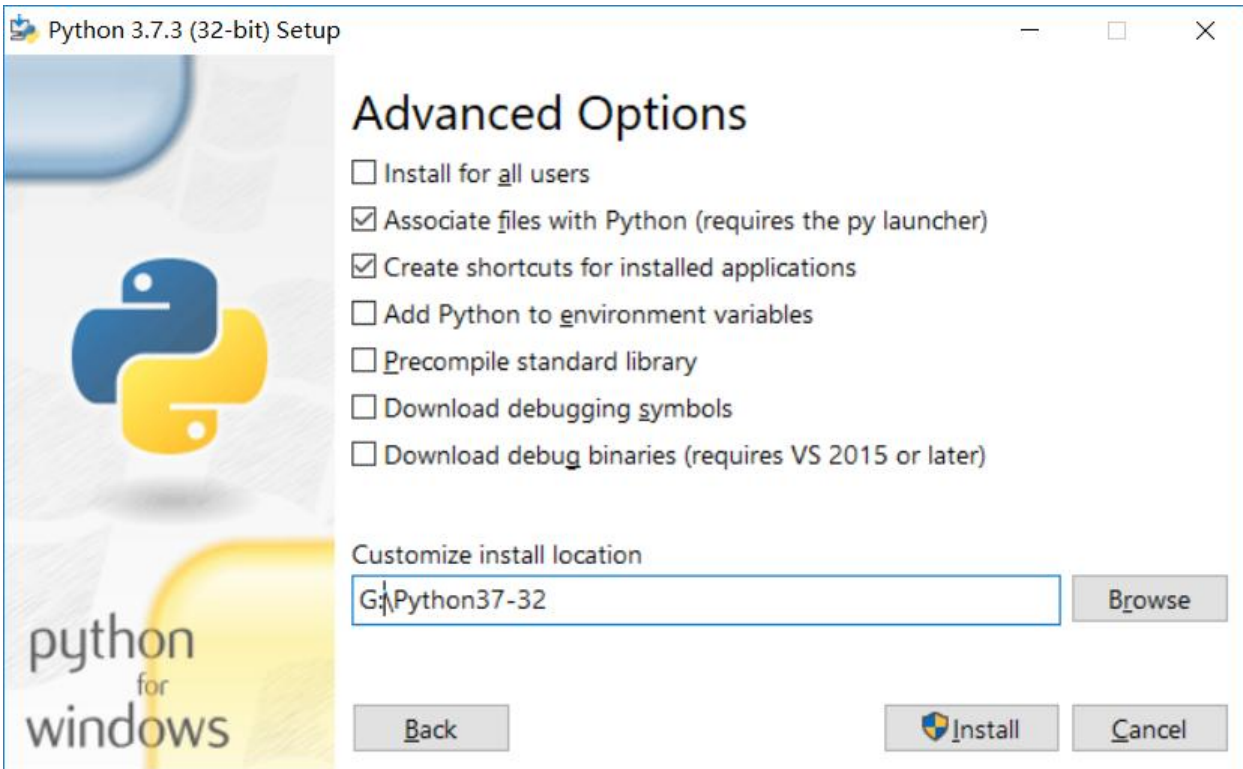
正途



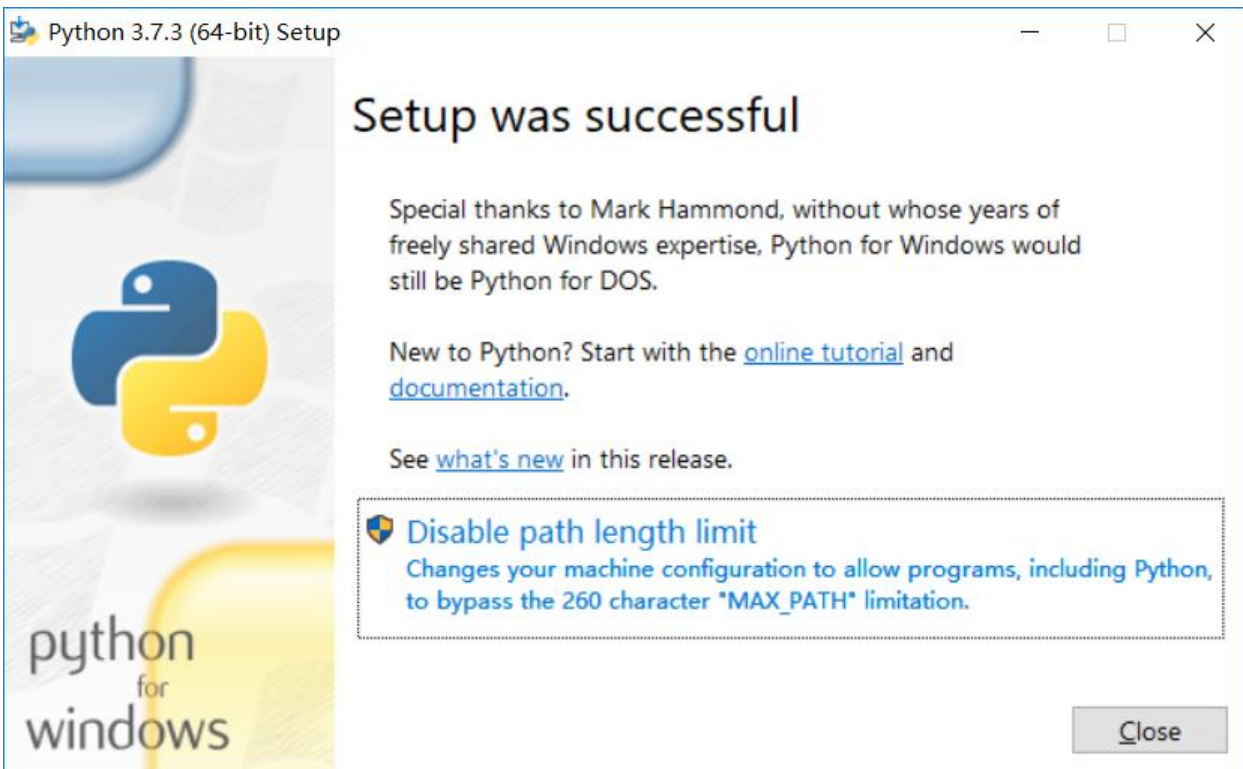
最简单的，就是Install Now，默认安装。如果有点特殊的要求，比如改个安装路径什么的，那就Customize installation。如果勾选红色框框，会自动把安装地址添加到环境变量。需要啥，看自己的需求，我需要改个安装路径，就用户自定义安装了。如果第一次安装，建议勾选红色方框内的东西，后面用配环境变量了。



勾选自动—安装后，来到上图界面，建议都勾选吧，然后下一步



我就需要改个路径，然后Install，建议勾选第一，第四，第五选项

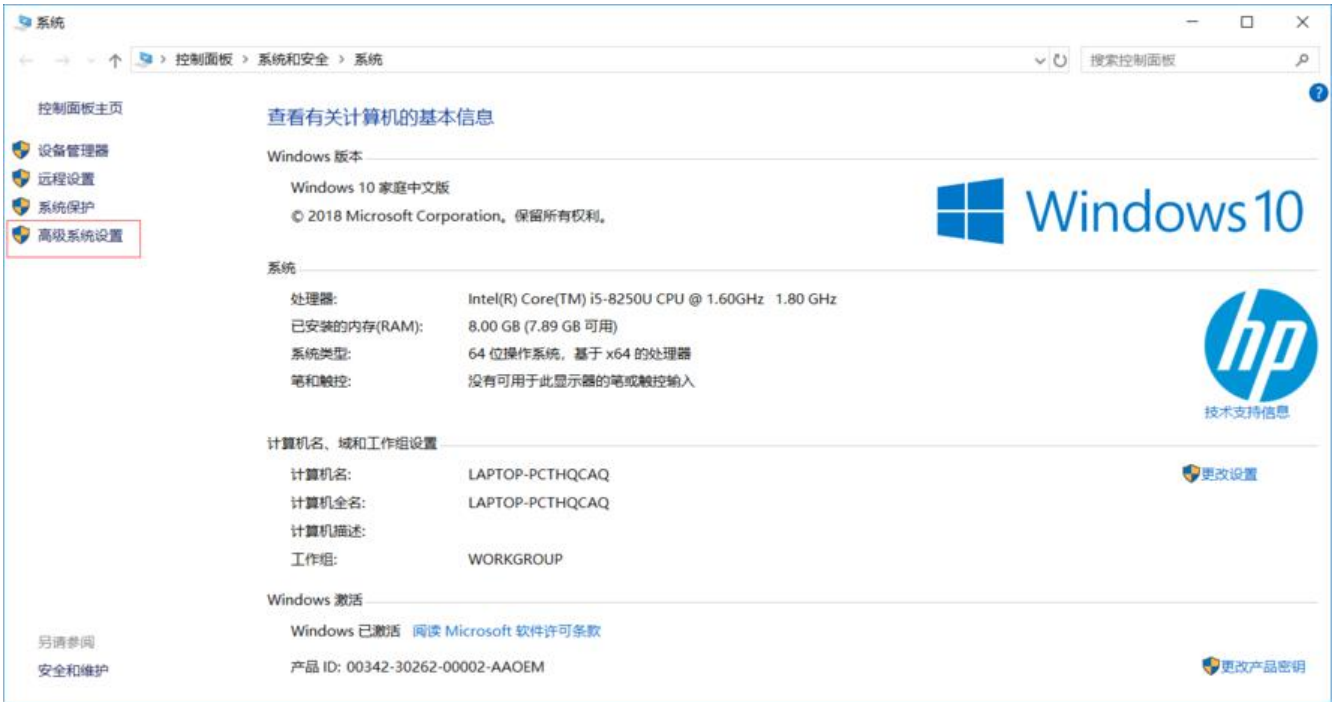


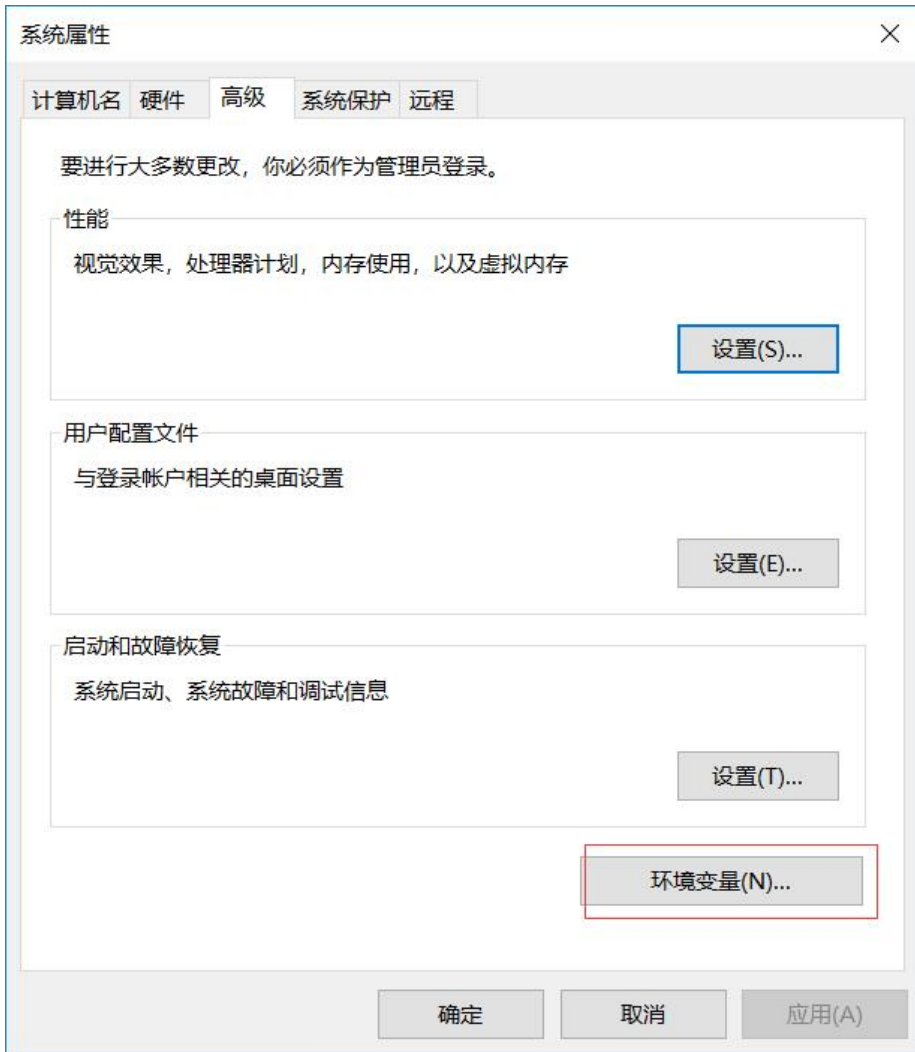
然后就没啥然后了，可以点击下Disable path length limit，看英文差不多知道是接触path的长度限，然后右下角Close即可，安装完成。

分支（未勾选Add Path）

这种的就要配置环境变量了，环境变量这个东西，说白了，就是你配置个路径，系统可以直接识别你个路径下的东西，包括linux也是这个道理，比如我把python的安装目录配置进去，我cmd命令行执行“python”，系统就会去系统变量的路径里找，看能不能找到python这个可执行文件，如果有，没错，如果没有，就会报“不是内部或外部命令，也不是可运行的程序或批处理文件。”

下面开始正文，配置环境变量





环境变量



branda 的用户变量(U)

变量	值
JMETER_HOME	G:\software_install\apache-jmeter-4.0
M2_HOME	G:\software_install\apache-maven-3.5.3
OneDrive	C:\Users\branda\OneDrive
OneDriveConsumer	C:\Users\branda\OneDrive
Path	C:\Program Files\Java\jdk1.8.0_161\bin;C:\Program Files\Java\jd...
SSLKEYLOGFILE	C:\Users\branda\Desktop\my.txt
TEMP	C:\Users\branda\AppData\Local\Temp
TESTNG_HOME	C:\Program Files\Java\jdk1.8.0_161\bin;C:\Program Files\Java\jd...

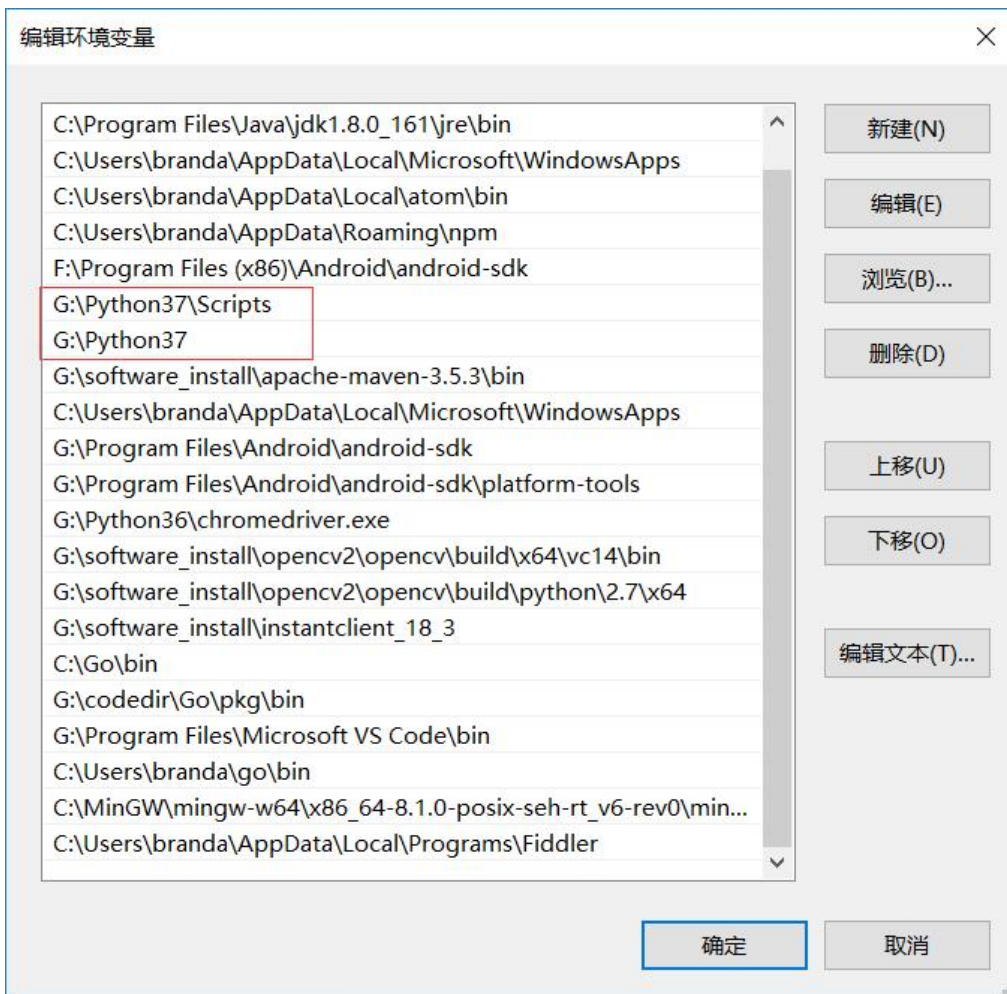
新建(N)... 编辑(E)... 删除(D)

系统变量(S)

变量	值
ComSpec	C:\WINDOWS\system32\cmd.exe
DriverData	C:\Windows\System32\Drivers\DriverData
GOROOT	C:\Go\
NUMBER_OF_PROCESSORS	8
OnlineServices	Online Services
OPENRDA_INI	C:\Program Files (x86)\CA\ERwin Data Modeler r7.3\OpenAcces...
OS	Windows_NT
Path	C:\Program Files\Java\jdk1.8.0_161\bin;C:\Program Files\Java\jd...

新建(W)... 编辑(I)... 删除(L)

确定 取消



加上红框的两个，你的python安装在哪，路径就写哪，别跟着我这个写，scripts那个主要是为了用pip。

验证

打开cmd窗口 (win+r, 然后输入cmd, 回车) , 输入 “python --version”

```
C:\Users\branda>python --version  
Python 3.7.3
```

如果没啥报错，显示上面的信息，那就ok了