



链滴

# 20181207 TGIF

作者: [PeterChu](#)

原文链接: <https://ld246.com/article/1544115386622>

来源网站: [链滴](#)

许可协议: [署名-相同方式共享 4.0 国际 \(CC BY-SA 4.0\)](#)

OK, 今天就交给我好啦

---

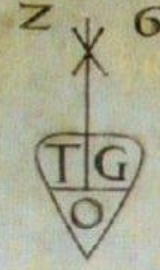
## 职场中的各种“效应”

大家对于职场中的“劣币驱逐良币”效应有什么看法？

类似的还有“田忌赛马”的情形有什么看法？



· 1544 ·  
THOMAS ·  
GRESHAM ·



A · G  
LOVE · SERVE ·  
AND · OBEI ·



劣币驱逐良币(Bad money drives out good)是指当一个国家同时流通两种实际价值不同而法定比价变的货币时，实际价值高的货币或银子（良币）必然要被熔化、收藏或输出而退出流通领域，而实际价值低的货币（劣币）反而充斥市场。16世纪英国[伊丽莎白]造铸局长提出，也称“格雷欣现象”（Graham's Law），他观察：消费者保留储存成色高的货币（undebased money）（贵金属含量高），使成色低的货币（debased money）进行市场交易、流通。

--摘自百度百科

齐国使者到大梁来，[孙臆]以刑徒的身份秘密拜见，劝说齐国使者。齐国使者觉得此人是个奇人，就偷地把他载回齐国。齐国将军田忌非常赏识他，并且待如上宾。田忌经常与齐国众公子赛马，设重金注。孙臆发现他们的马脚力都差不多，马分为上、中、下三等，于是对田忌说：“您只管下大赌注，能让您取胜。”田忌相信并答应了他，与齐王和各位公子用千金来赌注。比赛即将开始，孙臆说：“在用您的下等马对付他们的上等马，用您的上等马对付他们的中等马，用您的中等马对付他们的下等。”三场比赛结束后，田忌一场败而两场胜，最终赢得齐王的千金赌注。因此田忌把孙臆推荐给齐威。齐威王向他请教了兵法，于是把他当成老师。

--摘自百度百科

---

## 可以从2方面谈谈：

1. 同事之间。
2. 个人的“长板” “短板” 之间。

trollface