

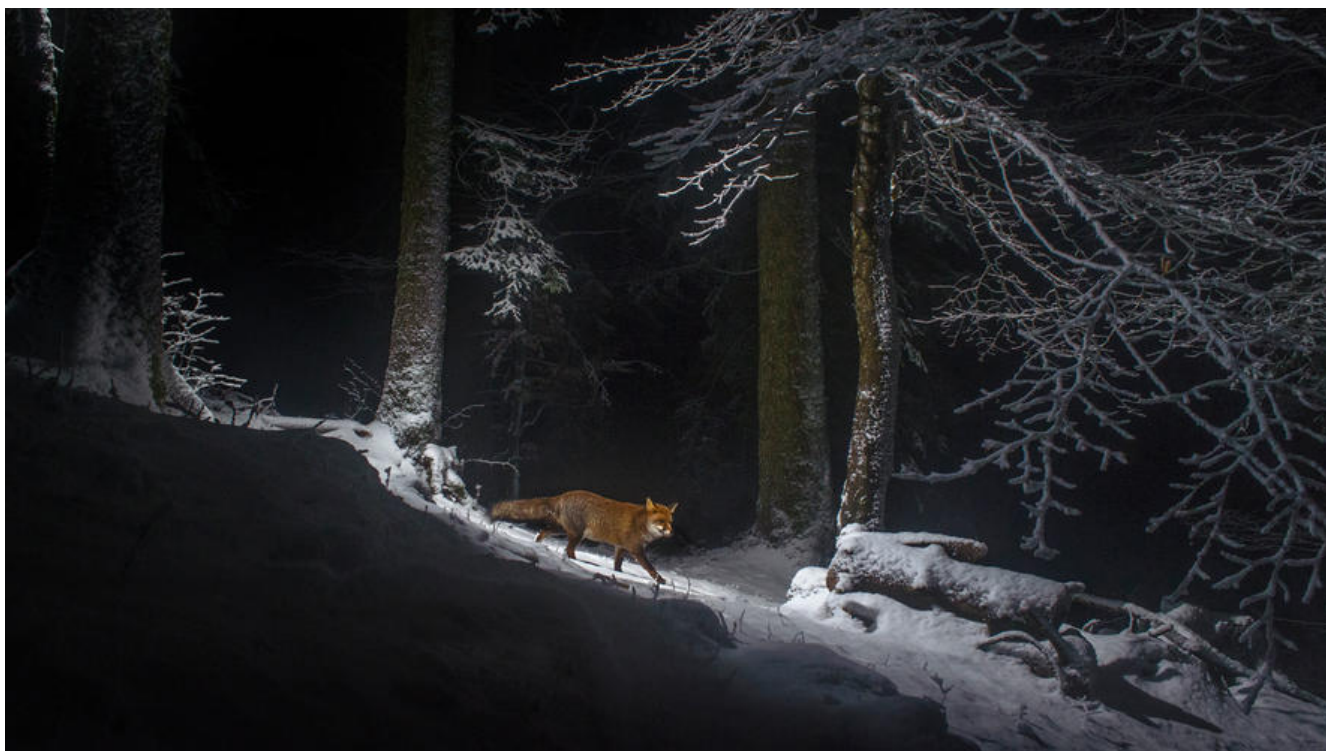
git 创建分支并提交到远程分支

作者: [janiokq](#)

原文链接: <https://ld246.com/article/1540117165204>

来源网站: [链滴](#)

许可协议: [署名-相同方式共享 4.0 国际 \(CC BY-SA 4.0\)](#)



一、# 提交到远程分支

git branch 分支命令的使用

```
# 查看远端库的分支情况
$ git branch -r
# 从已有的分支创建新的分支(如从master分支),创建一个dev分支
$ git checkout -b dev

# 创建完可以查看一下,分支已经切换到dev
$ git branch

# 建立本地到上游(远端)仓的链接 --这样代码才能提交上去
$ git branch --set-upstream-to=origin/dev

# 取消对master的跟踪
$ git branch --unset-upstream master
# 以下两个应该是同一个意思, =upstream: 上游码流的意思
$ git branch --set-upstream-to=master
$ git branch --set-upstream-to=original/master

$ git help branch
$ git branch [--set-upstream | --track | --no-track] [-l] [-f] []
$ git branch (--set-upstream-to= | -u ) []
$ git branch --unset-upstream []

$ git branch --set-upstream-to=original/master new
$ git branch --set-upstream debug origin/debug //其中debug为创建的分支
```

```
# 提交该分支到远程仓库  
$ git push origin dev
```