

MacBook Pro (Retina, 13-inch, Early 2015) 键盘触控板失灵修复过程

作者: [scorpion](#)

原文链接: <https://ld246.com/article/1538221080081>

来源网站: [链滴](#)

许可协议: [署名-相同方式共享 4.0 国际 \(CC BY-SA 4.0\)](#)

症状描述：

前期症状：长时间不操作或开盖之后键盘偶尔会失灵，合上盖子再打开又可以用了。

终极症状：键盘和触控板完全失灵，可以外接键盘和触控板使用。如果没有插上任何键盘或鼠标设备开机过一会就会弹出搜索外接设备的界面。

解决过程

1. 寻求苹果客服的帮助

在各种重启无效之后，果断打电话先从苹果官方获取帮助，在客服的指导下试了两种重启的方式试图复系统，但是都失败了。（具体不说了，Google可以搜索到的）

然后接下来客服小姐姐就说下面我带你重装系统。。。被我果断拒绝

2. Google搜索解决方法

在寻求客服帮助无果的情况下，只好去google看看有没有什么方法，找到了一个看起来靠谱并且还尝试过的方法，先TimeMachine备份，然后删除几个关于键盘和触控板的plist配置文件，然后重启脑，结果还是没用。

[前两部的解决方案具体操作基本涵盖在了这篇文章里](#)

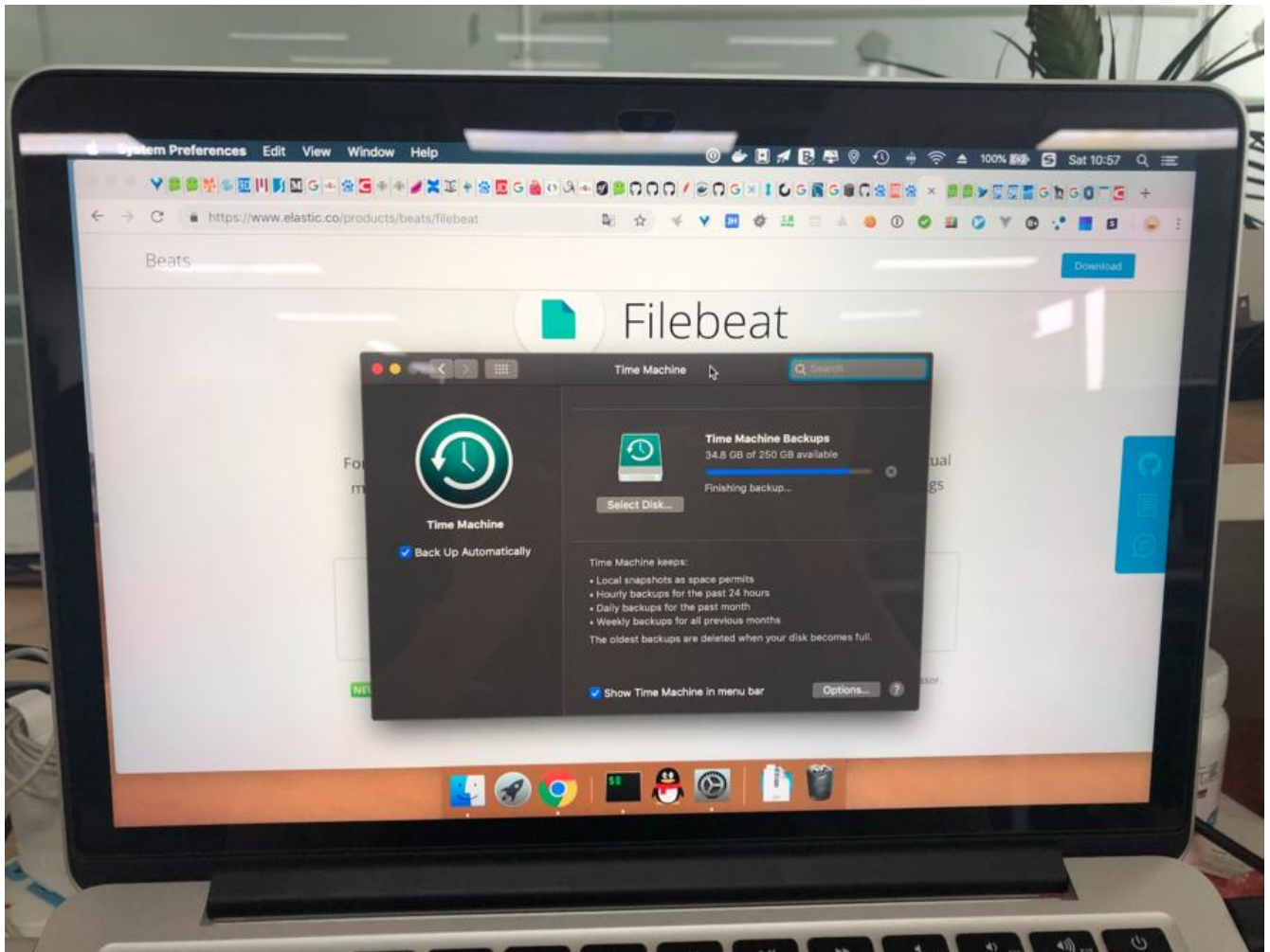
3. 还是国内找找看

无奈英文渣渣，只好回度娘去找。结果还真找到了，遇到这个问题的人还不少啊。然后就找到了一种法是键盘和触控板的排线坏了。刚开始觉得不靠谱，后面又继续看了其他文章，还有一个**实操的**，现描述跟我的基本是一模一样的。所以我就决定死马当活马医了。

4. 我的操作流程

可以先参考上面实操的文章链接，里面已经有操作流程了，我只是想补充一点自己觉得要注意的地方。

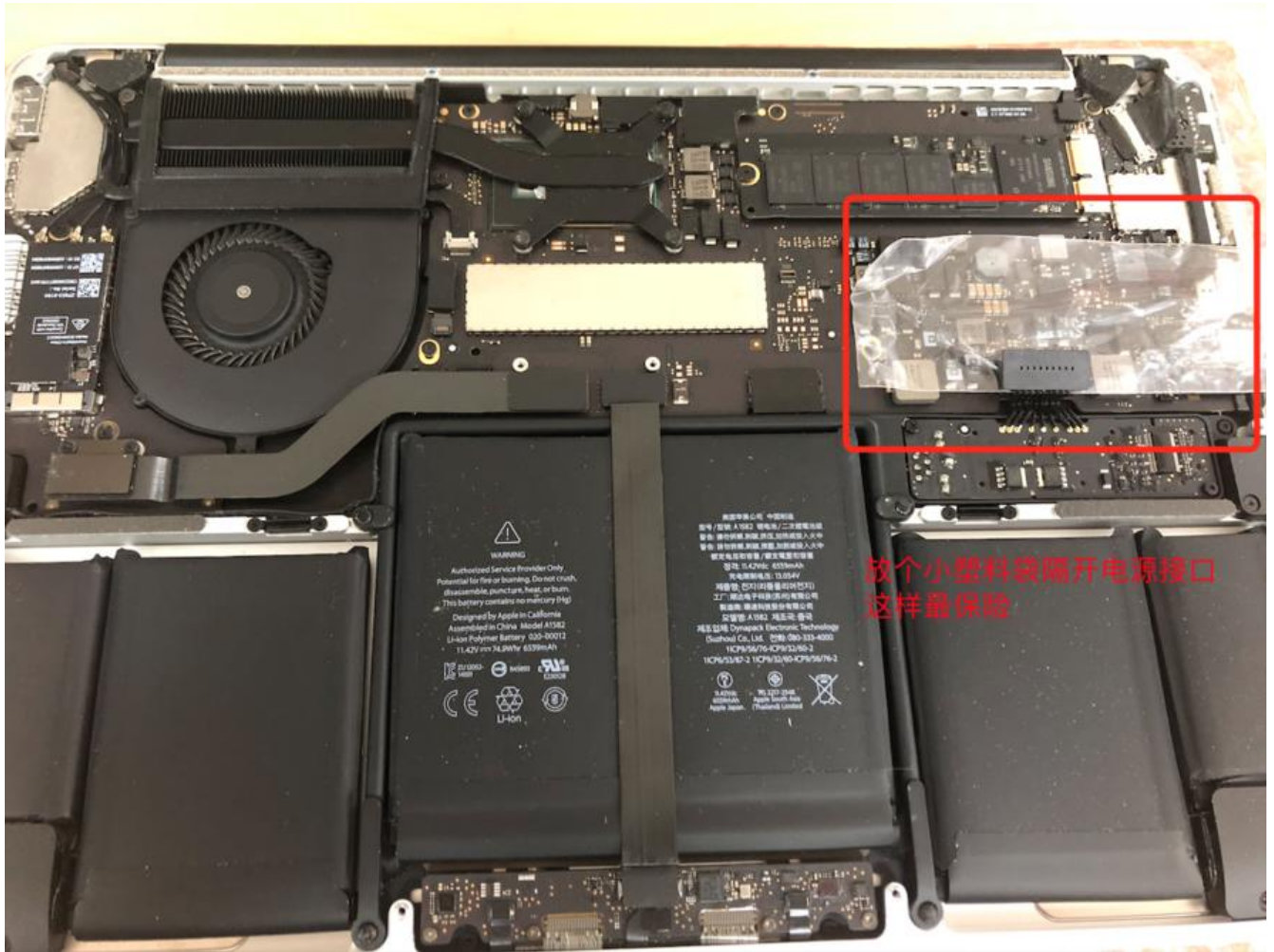
4.1 千万千万记得要先TimeMachine备份好你的系统，拆机是有风险的，做开的，万一崩了，那就是一堆麻烦事。



4.2 拆后盖，拧后盖（五角1.2螺丝刀），全部拧好后放到一个容器里，不要随扔。然后看图：



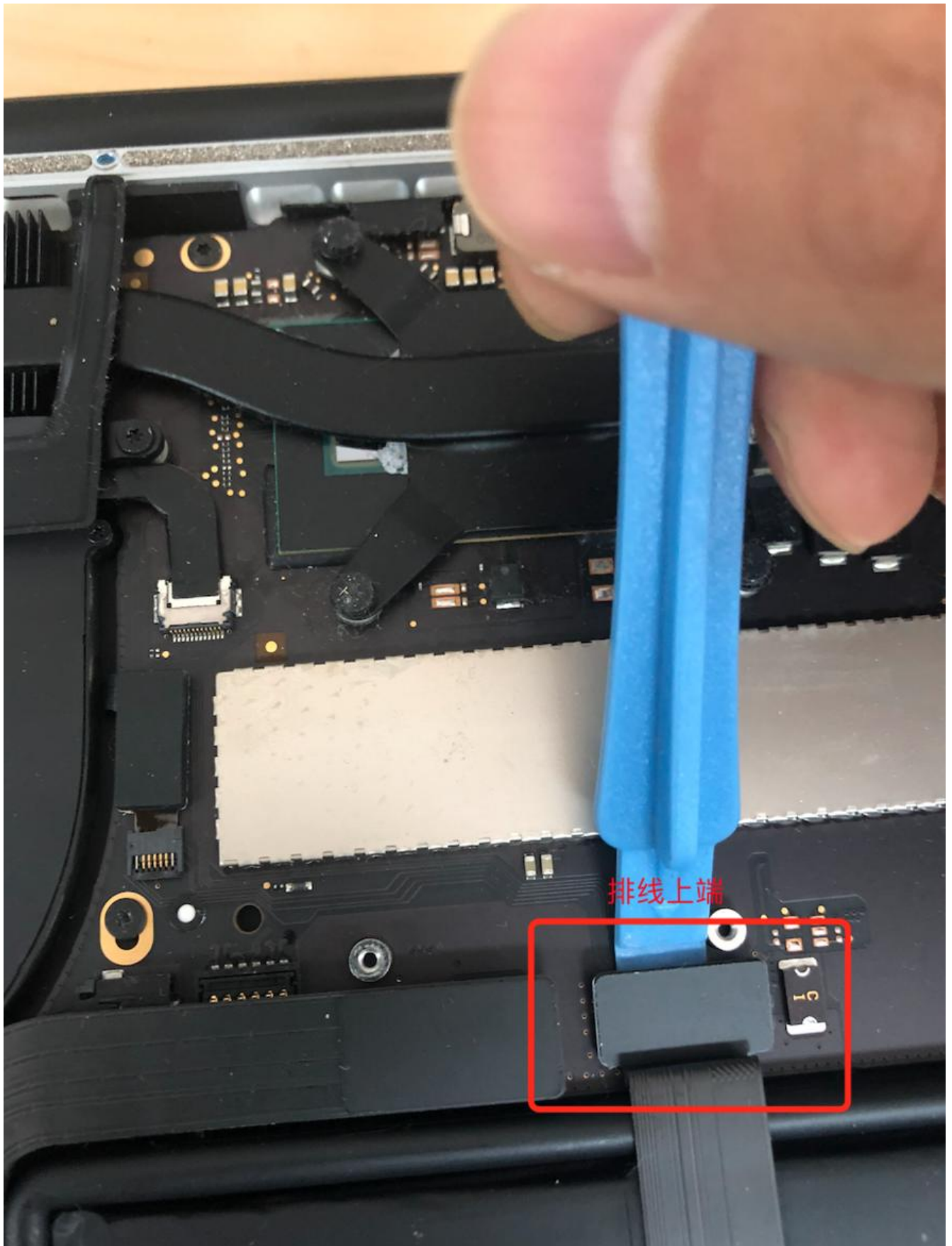
4.3 用撬棒轻轻撬一下电源接口，翘起来之后，最好是在接口那放一个绝缘的西隔开



4.4 用六角T5螺丝刀取下排线的盖板（其实上图我已经取掉了）

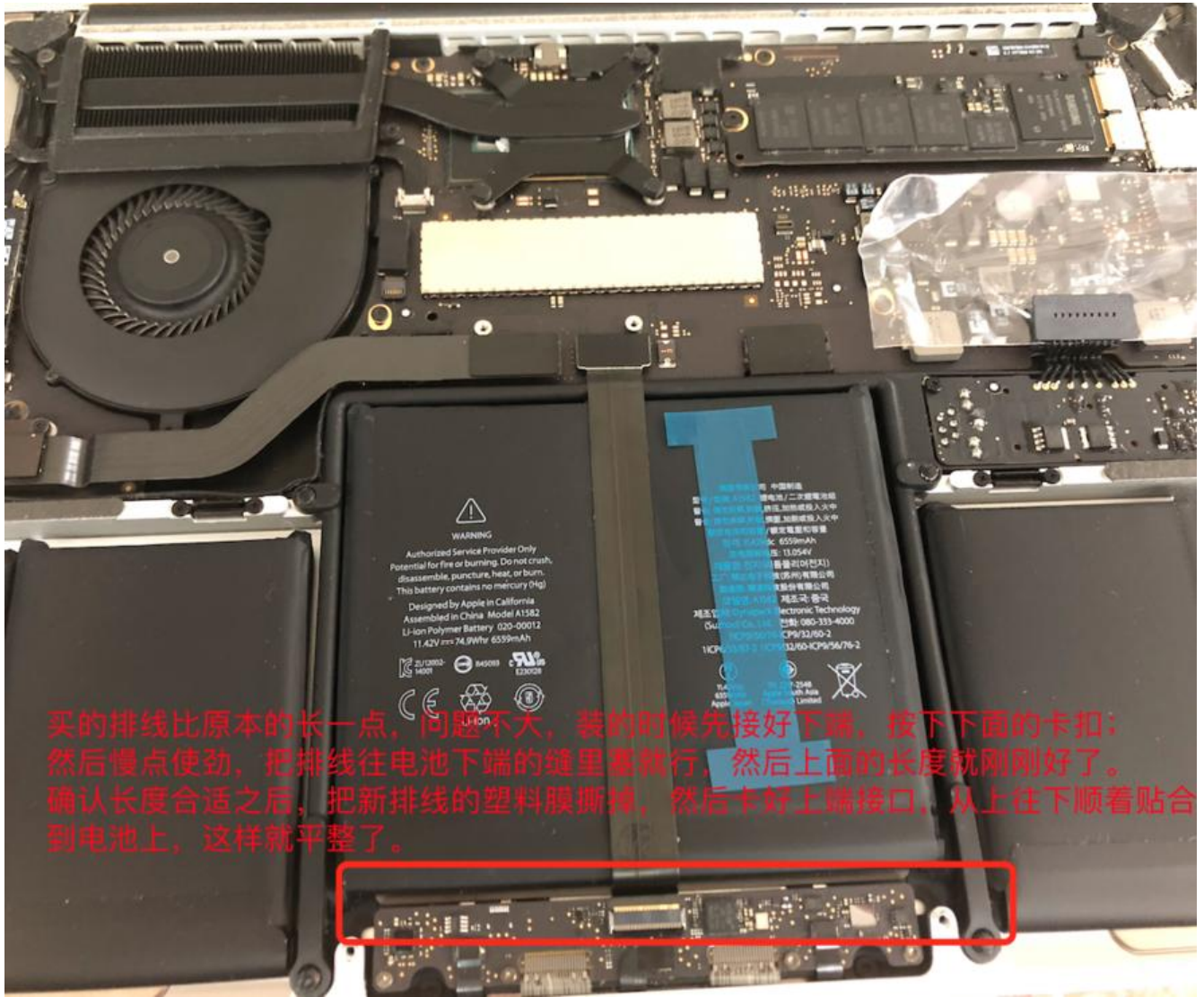


4.5 用撬棒撬开排线两端的固定接口，先上后下，注意下面是一个很小的压板撬起来才能抽出排线。排线有胶贴在电池上，慢慢撕起来就好，不是很粘。





4.6 安装排线，具体看图：



买的排线比原本的长一点，问题不大，装的时候先接好下端，按下下面的卡扣；然后慢点使劲，把排线往电池下端的缝里塞就行，然后上面的长度就刚刚好了。确认长度合适之后，把新排线的塑料膜撕掉，然后卡好上端接口，从上往下顺着贴合到电池上，这样就平整了。

4.7 然后把怎么拆的怎么装回去。开机...等待结果



还好还好，没有烂！