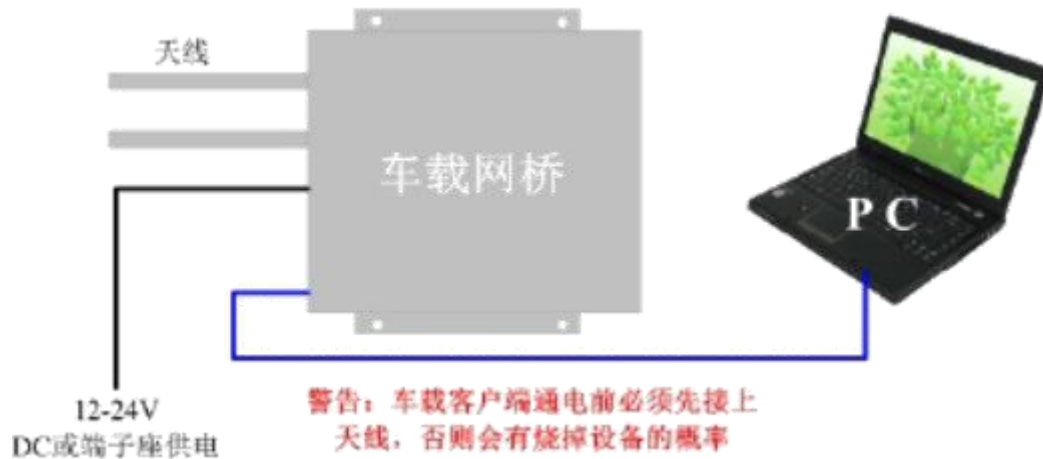


Doublecom（多倍通）无线配置及 端口映射教程（工控机版）


接线方式

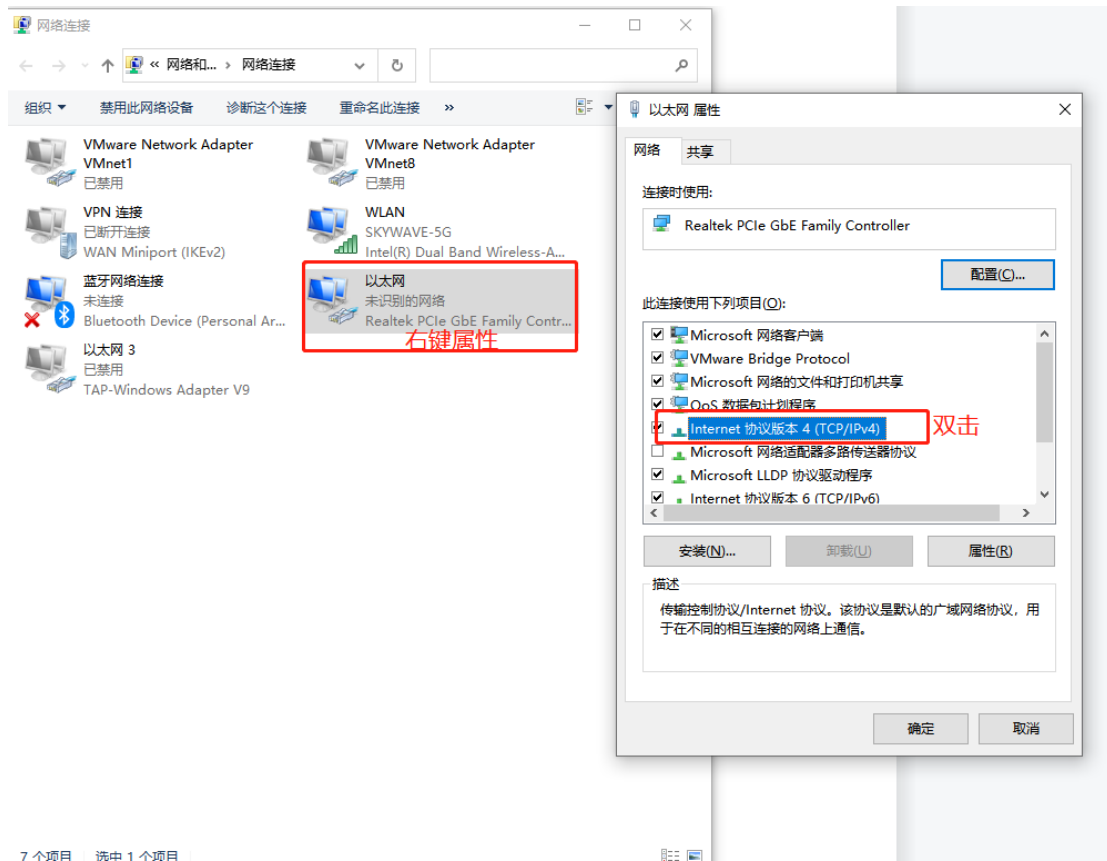


一、登录设备

1: 使用网线一端连接电脑，另外一端插上多倍通设备任意网口，设备是通过 IP 地址进行通信，因此在登录设备前先确保本地与设备为同一网段（设备默认 IP：192.168.2.100/或者 192.168.2.1），如果无法确认，可以使用多倍通调试工具进行扫描确认，并检查通信是否正常（用 Ping 命令）。

多倍通网桥 ip 地址默认是 192.168.2.100/24，如果用电脑直连它，需要在电脑本地添加和 192.168.2.100/24 同网段的 IP，例如 192.168.2.10/24

 更改适配器选项
查看网络适配器并更改连接设置。



如图 1.1.1



如图 1.1.2

添加完 IP 之后，一直点确定，检查与设备间通信是否正常，Windows+R 调出运行 输入 cmd 进入后 输入 ping192.168.2.1 或者 192.168.2.100，测试连通性

```
C:\Users\Administrator>ping 192.168.2.1
正在 Ping 192.168.2.1 具有 32 字节的数据:
来自 192.168.2.1 的回复: 字节=32 时间<1ms TTL=64
来自 192.168.2.1 的回复: 字节=32 时间<1ms TTL=64
来自 192.168.2.1 的回复: 字节=32 时间<1ms TTL=64
```

如图 1.1.3

2: 打开多倍通调试工具，

- (1) 点击刷新（请先关闭你电脑的防火墙）
- (2) 选择你要登录的设备 IP
- (3) 输入用户名（默认admin）和密码（默认dbcom2024）（2023年7月份之前出厂密码为dbcom2017）

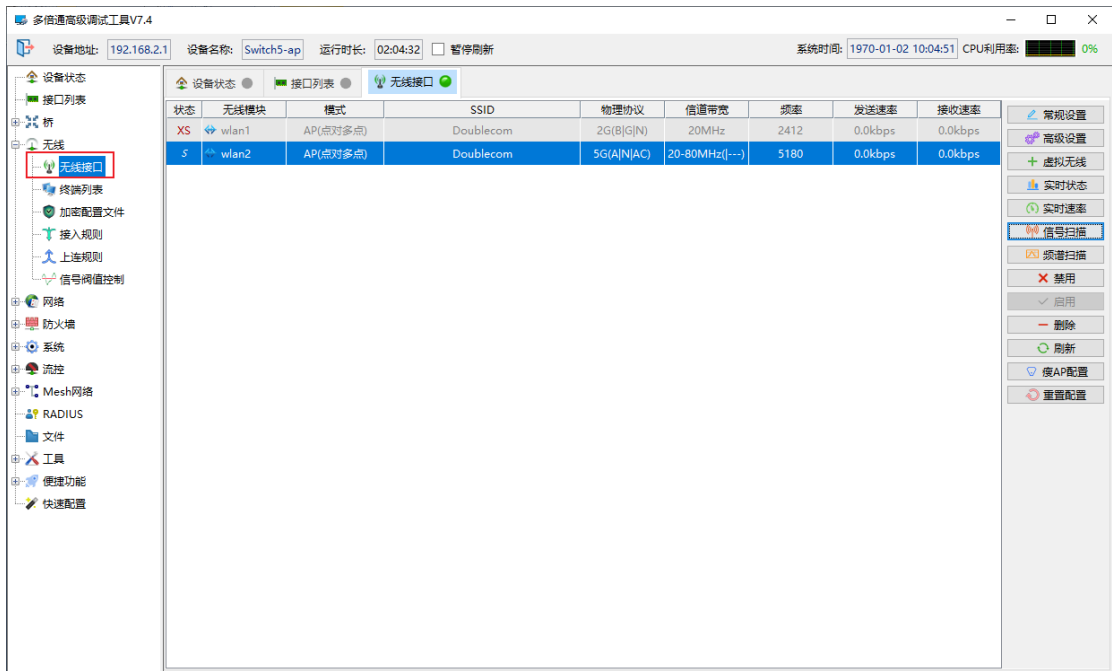
点击登录（注：“新窗口打开”请勿点勾，不然会影响登陆设备时间）



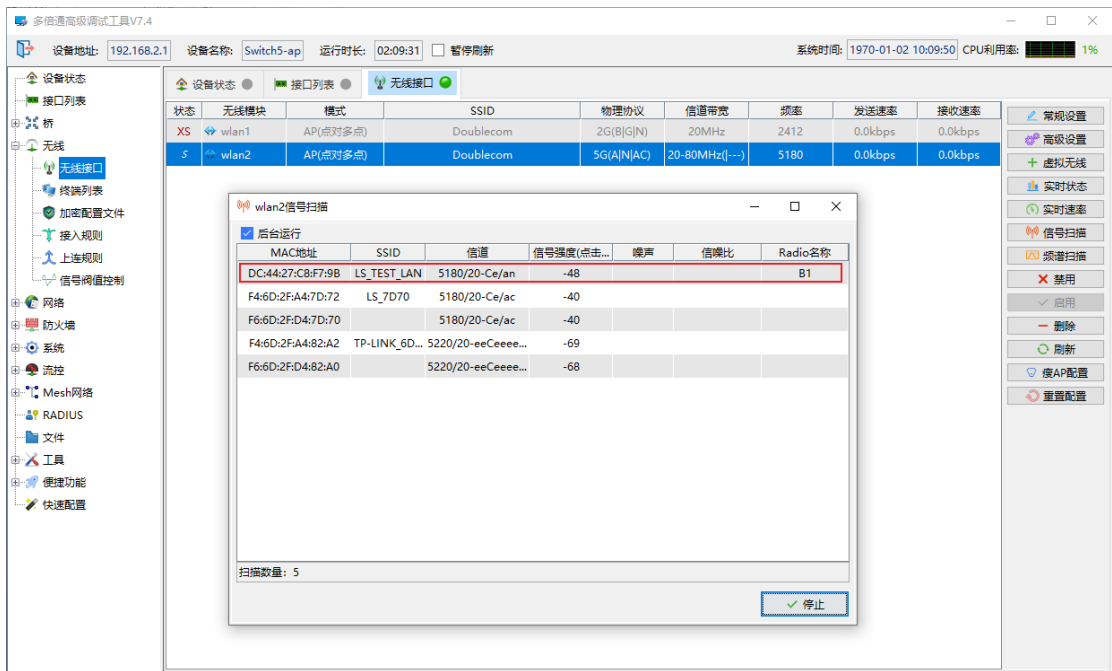
如图 1.2.1

二、桥接

1: 打开无线-无线接口，（ wlan1 代表 2.4G 频段， wlan2 代表 5.8G 频段 ），根据现场情况选择，一般我们选择 wlan2，点击右侧信号扫描按钮，搜索现场 AP 情况，记录下 SSID 以及信道。

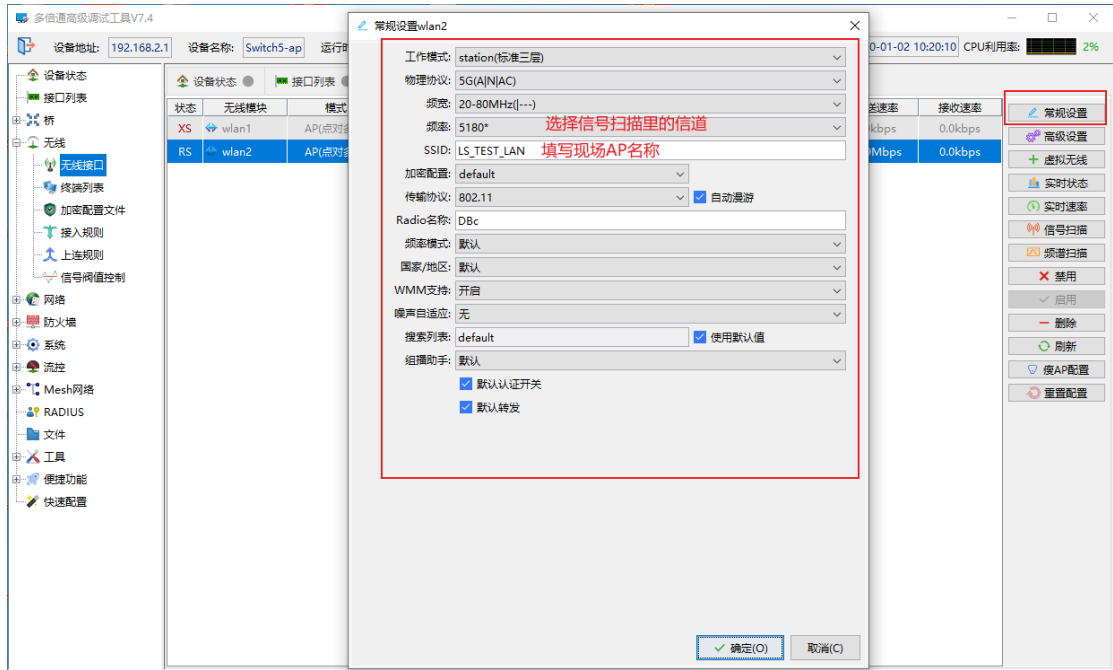


如图 2.1.1



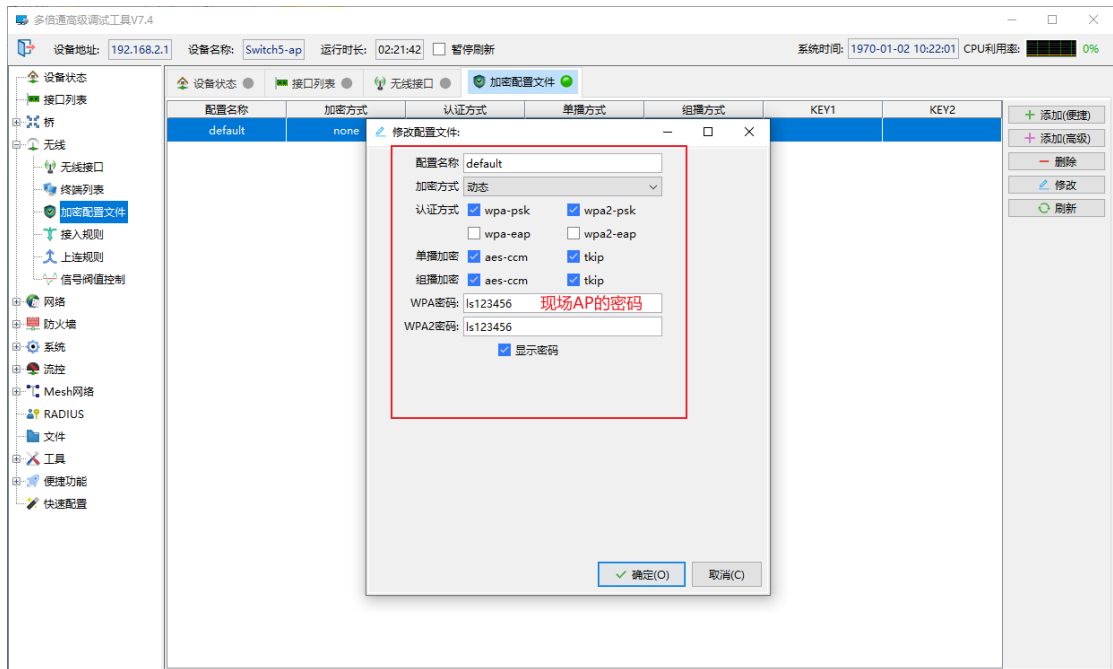
如图 2.1.2

2: 双击 wlan2 或者点击右侧常规设置，修改工作模式，协议，频宽，频率，以及 SSID（根据现场情况填写）

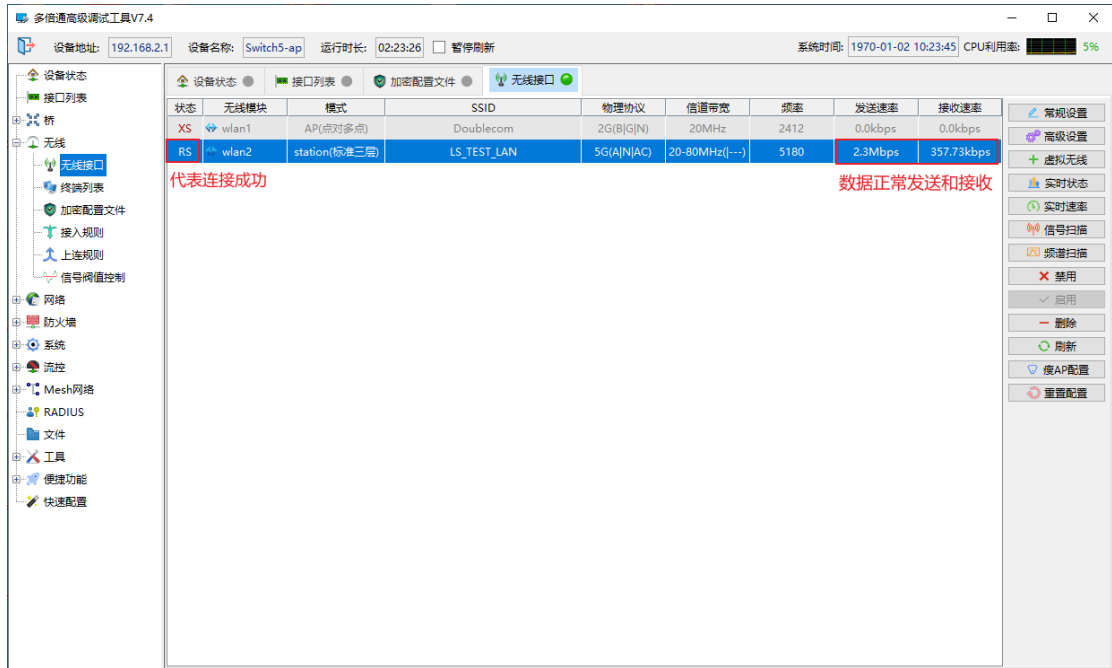


如图 2.2.1

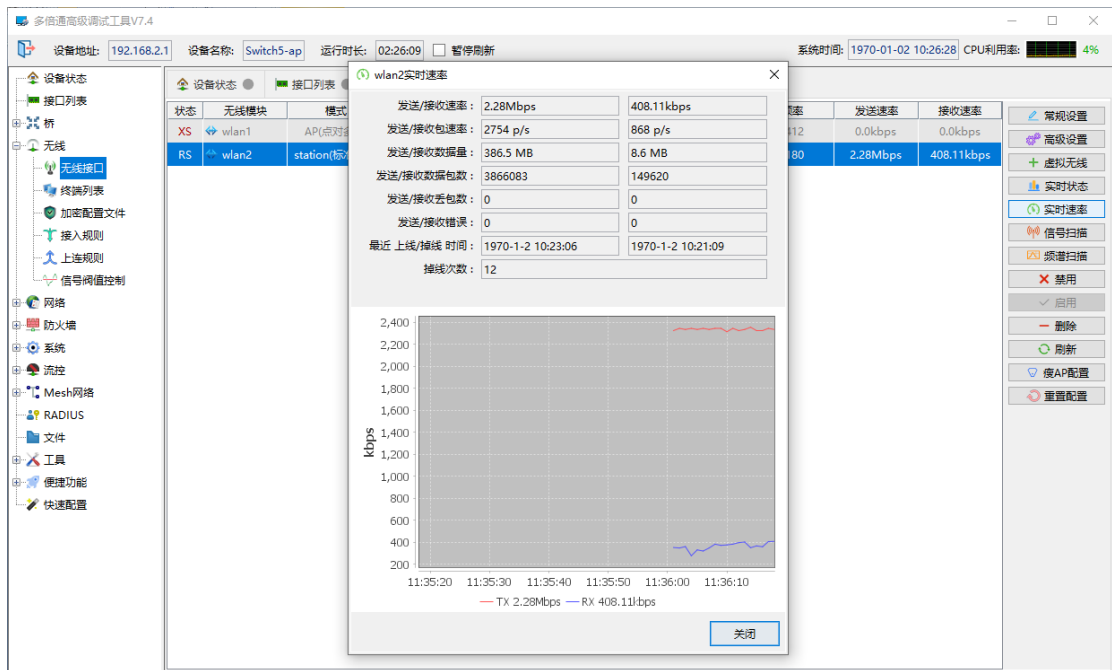
3: 修改加密配置文件, 填写现场 AP 的密码(根据现场情况填写), 然后返回接口列表此时看到状态变成 RS, 也可以看到右侧实时速率显示正常发送和接受的数据。



如图 2.3.1



如图 2.3.2

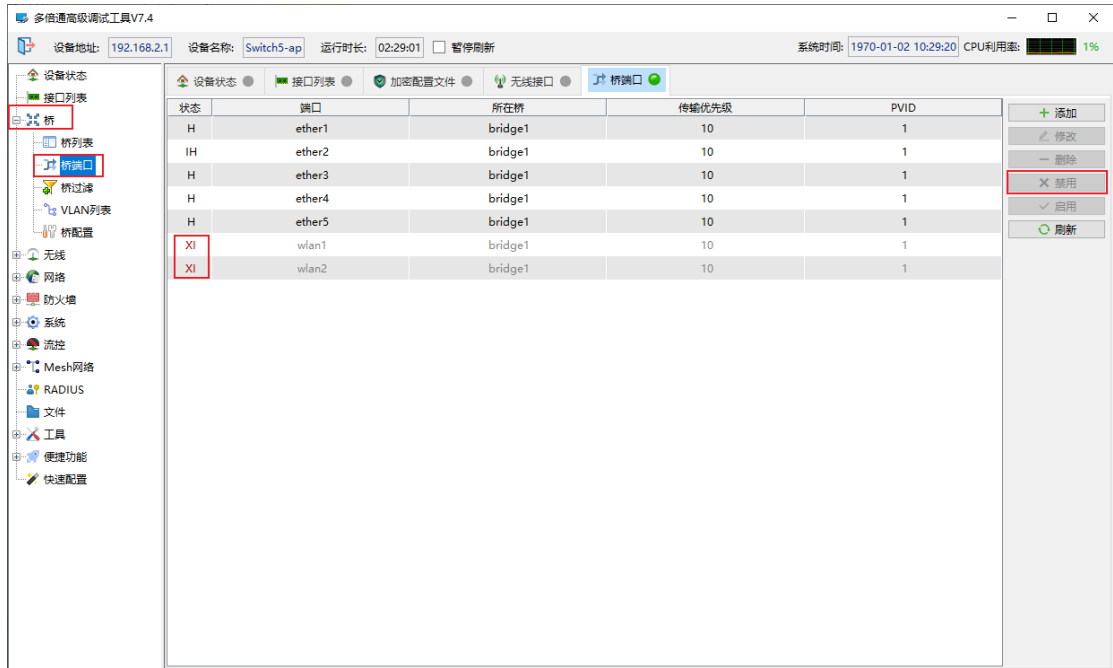


如图 2.3.3

三、IP 设置

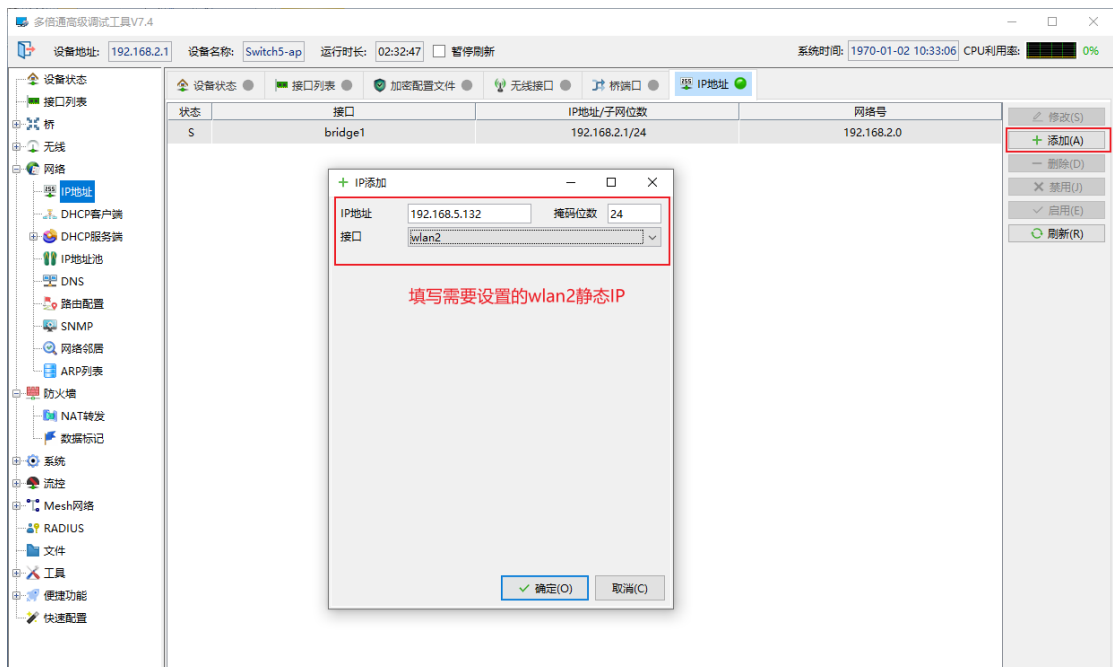
1: 配置端口映射（一般现场两台叉车及以上需要配置）

1) 点击桥-桥端口，选中 wlan1 和 wlan2 在右侧选择禁用



如图 3.1.1

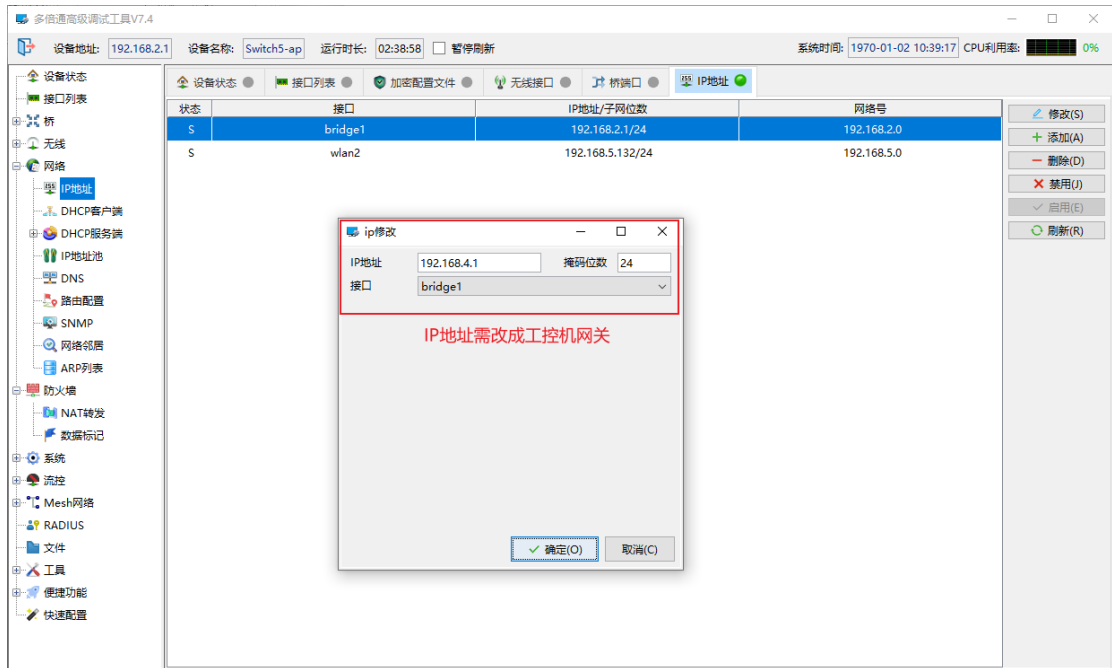
- 2) 打开网络-IP 地址，点击添加，填写 IP 地址和掩码，选择 wlan2 接口，下图这个静态 wlan 口的 IP 才是小车管理 IP（注意 IP 地址的设置需要根据现场 AP 网段设置，且 IP 地址是唯一的）



如图 3.1.2

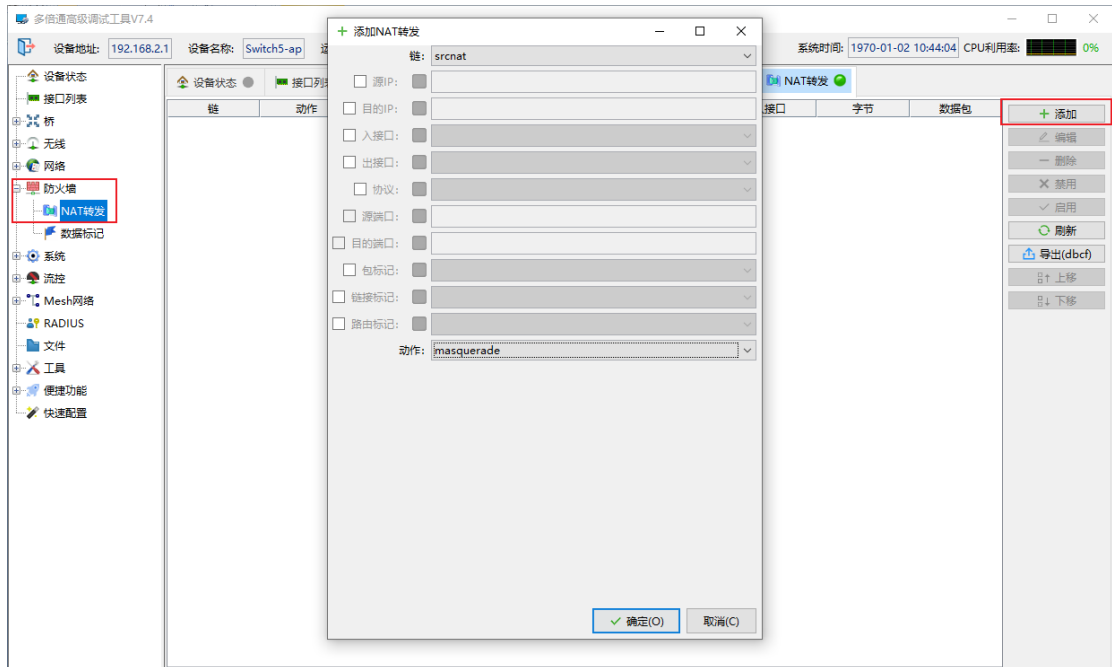
- 3) 双击 bridge1 或者点击添加，将地址修改成工控机网关地址和掩

码，接口选择 bridge1

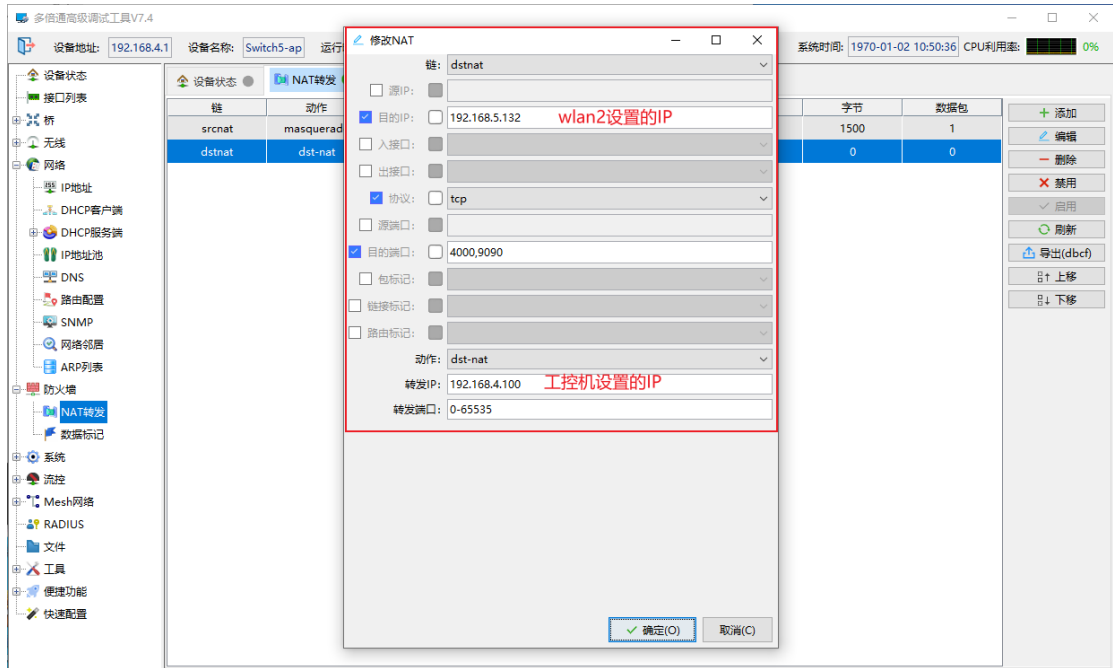


如图 3.1.3

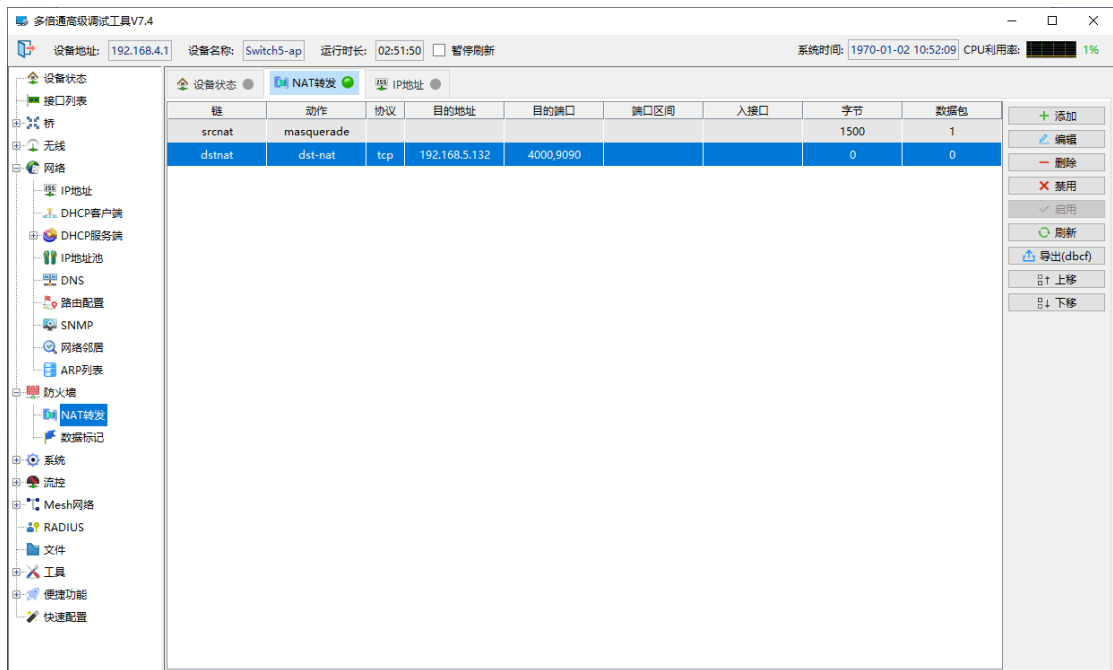
4) 选择防火墙-NAT 转发，点击右侧添加，如下图所示



如图 3.1.4

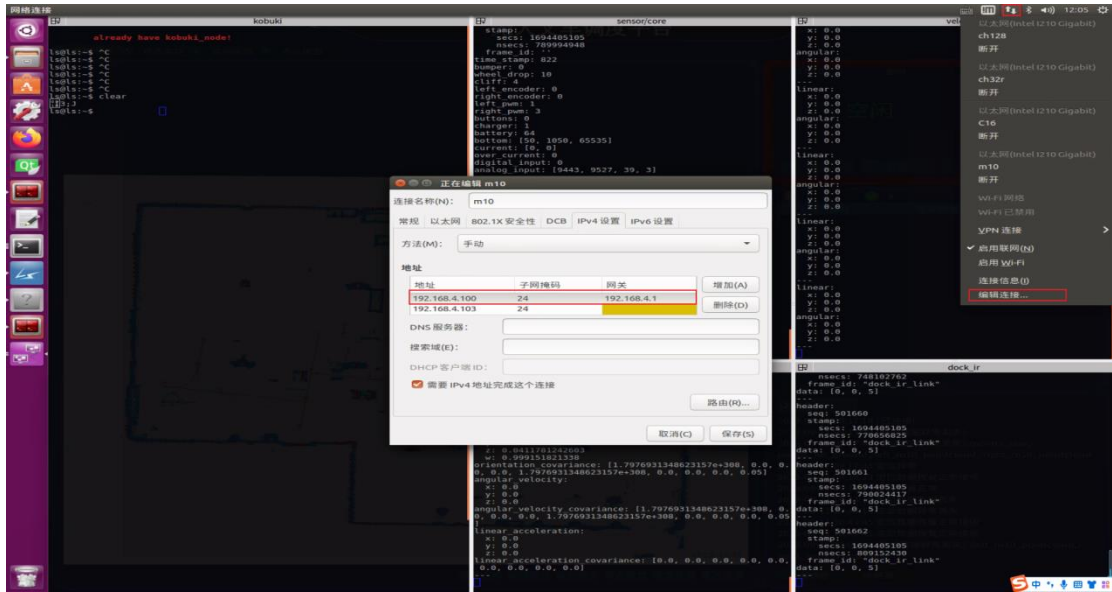


如图 3.1.5



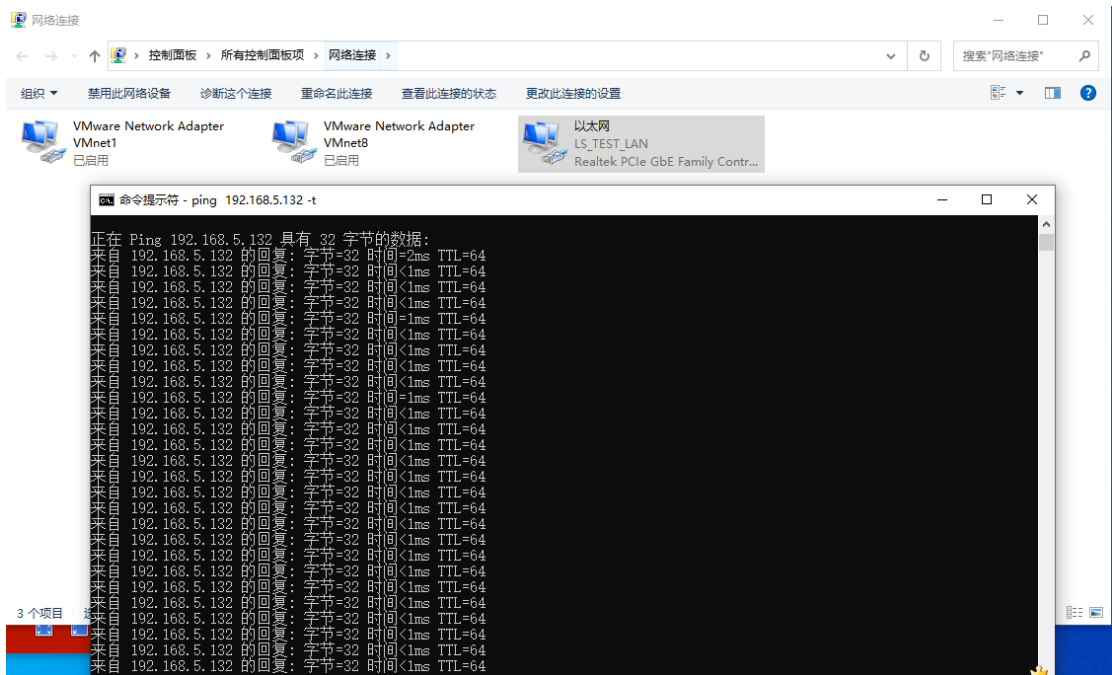
如图 3.1.6

5) 在工控机端确认连接多倍通的网口，然后设置转发的 IP 地址，掩码和网关，这里我们设置的是 192.168.4.100（可根据现场情况进行修改）



如图 3.1.7

6) 最后验证，修改本地电脑连接到现场 AP 网络，用 ping 测试连通 wlan2 设置的静态 IP 是否 ok。然后可以使用 nomachie 连接该设备了

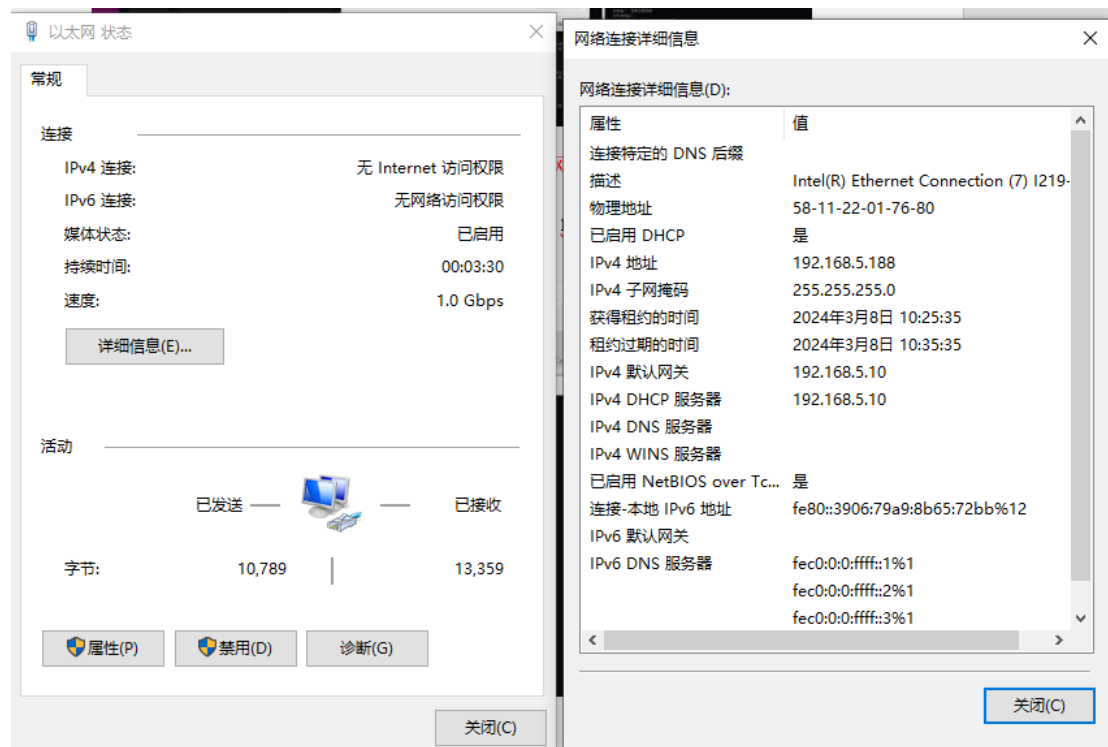


如图 3.1.8

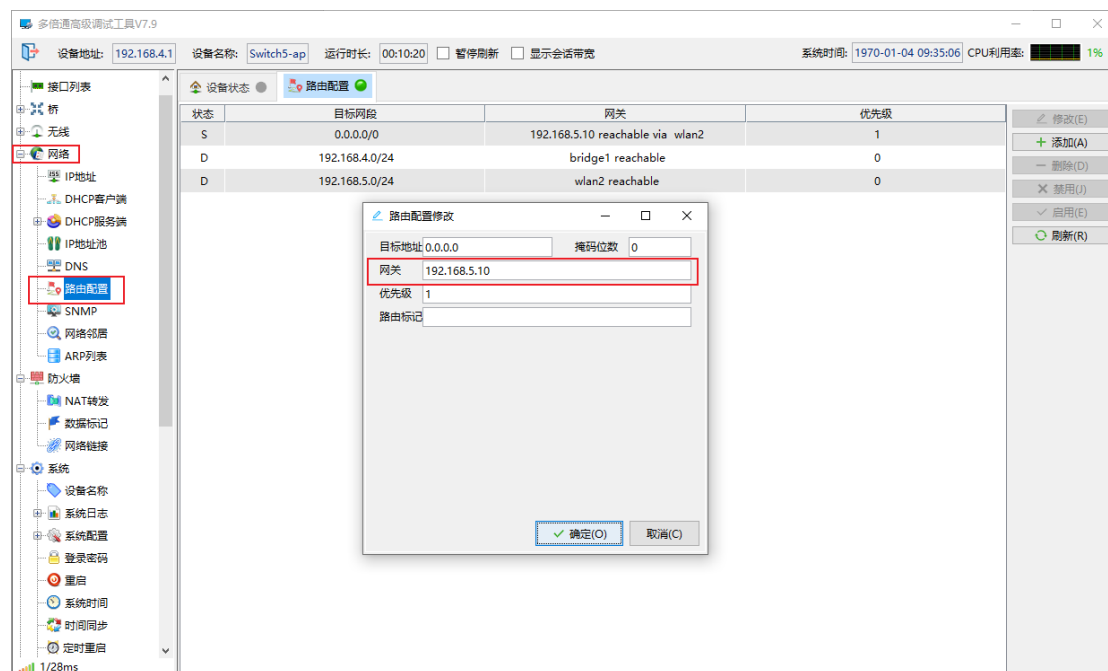
四、连接外网设置

1) 确定现场使用的网络的默认网关和 DNS 服务器地

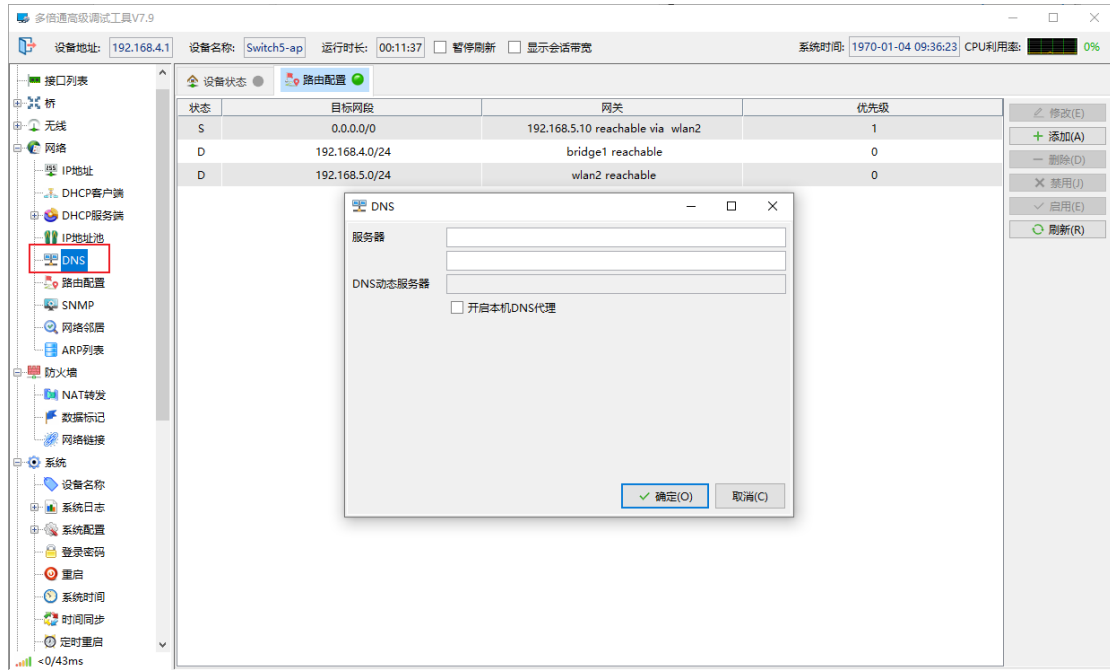
址,两者都有则都需要在多倍通配置,例如下图所示,只有网关地址 192.168.5.10,只需在多倍通配置路由即可,



如图 4.1.1



如图 4.1.2



如图 4.1.3

2) 最后验证, 打开连接单机, 打开浏览器验证是否能连接外网

